

EISBÄR



AUCH ALS EISBÄR EXTRA ELEKTRISCH ABLEITEND
ESD UND FEUERHEMMEND B1 LIEFERBAR

5 JAHRE
GARANTIE

Made in
Germany



EINSATZBEREICH

Empfohlen für Geh- und Steharbeitsplätze, Montageplätze, Werkbänke, Sortieranlagen und Maschinen, Verkaufstheken etc. Überwiegend geeignet für den Einschichtbetrieb.

TECHNISCHE BESCHREIBUNG

- Material: hochelastisches Polyurethan.
- EISBÄR: Standardausführung antistatisch $10^9 \Omega$.
- EISBÄR EXTRA: elektrisch ableitend und feuerhemmend B1.
- Oberfläche: geschlossen mit abgeflachten Noppen.
- Unterseite: gerillt für hohe Rutschfestigkeit.
- Höhe: 14 mm.
- Farbe: anthrazit.
- Größe: 90 x 60 cm zzgl. 2 cm Anlaufschräge,
120 x 90 cm zzgl. 2 cm Anlaufschräge.
- Gewicht: ca. 2,5 kg / 5,0 kg

EIGENSCHAFTEN

- Trittsichere Noppenstruktur.
- Fußmassierend, durchblutungsanregend.
- Kälteisolierend.
- Stoßdämpfend.
- Hydrolysebeständig.
- FCKW- und H-FCKW-frei.
- Rutschhemmend R10.

BESTÄNDIGKEIT

EISBÄR: größtenteils chemikalien-, basen- und laugenbeständig, bedingt ölbeständig.
EISBÄR EXTRA: zusätzlich elektrisch ableitend und feuerhemmend B1.

REINIGUNG

Leichte Reinigung des Arbeitsplatzes durch einfaches Entfernen der Matte.

SONDERFORMEN AUF ANFRAGE

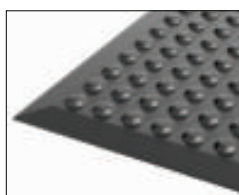
Individuelle Formen mit Schrägen, Rundungen, Aussparungen werden nach Ihren Vorgaben gefertigt.

ESD – ELECTRIC STATIC DISCHARGE

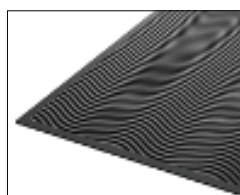
Damit die Zuverlässigkeit und Qualität von elektronischen Bauelementen gewährleistet werden kann, bedarf es besonderer Vorsichtsmaßnahmen. Um eine elektrostatische Aufladung der Teile zu vermeiden, ist ein ständiger und sanfter Potenzialausgleich erforderlich. Die Arbeitsplatzmatte EISBÄR EXTRA entspricht DIN EN 61340-5-1 und ist mit einer ESD Plakette gekennzeichnet. Ableitwiderstand $5 \times 10^7 \Omega$.

Benötigtes Zubehör:

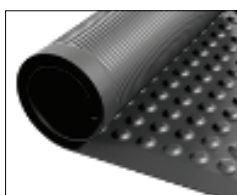
Plakette, Ösen, Erdungskabel 6 mm², montierter Kabelschuh.



OBERSEITE



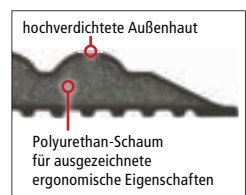
UNTERSEITE



AUFGEROLLT



SONDERFORMEN



QUERSCHNITT