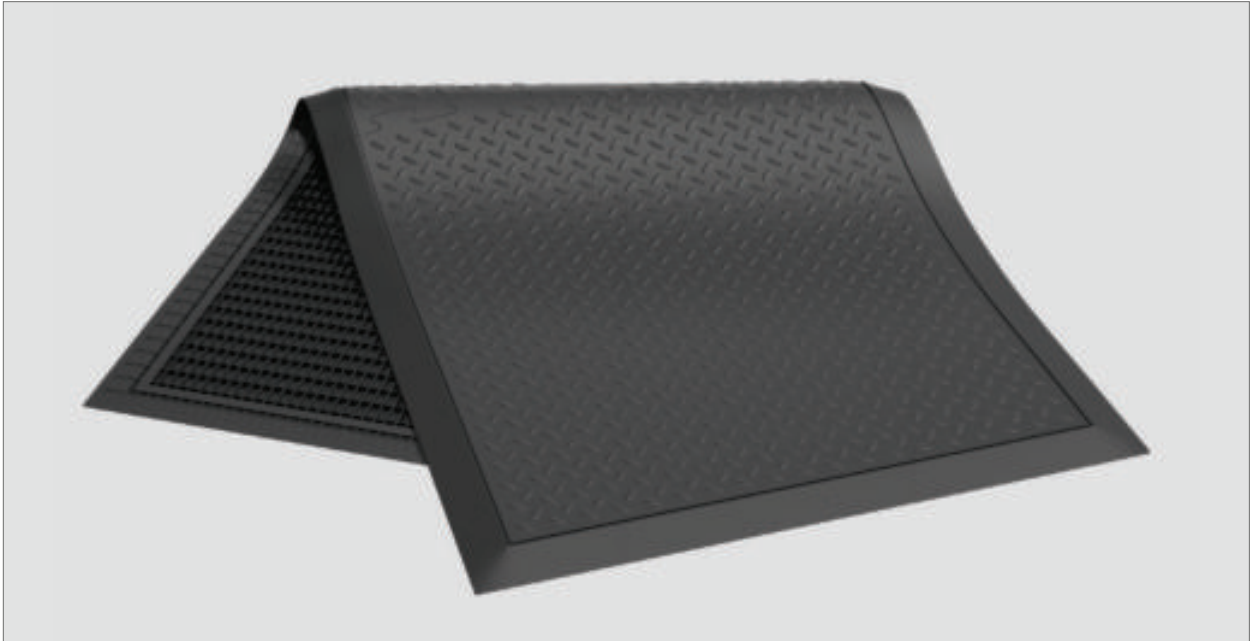


LUCHS



EINSATZBEREICH

Vielseitige Ergonomie-Matte für die Industrie (z.B. Montagebereiche).

TECHNISCHE BESCHREIBUNG

- Material: Naturkautschuk.
- Ausführung: geschlossen.
- Höhe: ca. 14 mm.
- Farbe: schwarz.
- Abschrägung: Umlaufende abgeschrägte Kanten sorgen für sichere Begehbarkeit und Befahrbarkeit.
- Größe/ Gewicht:
 - Grundplatte: ca. 78 x 71 cm, ca. 4 kg/Stück,
 - Modulsystem: ca. 78 x 71 cm, ca. 4 kg/Stück,
 - lieferbar als Mittelstück (C) und Endstück (B)

EIGENSCHAFTEN

- Ergonomisches Design durch Riffelblechoberfläche.
- Rutschfest, stoßdämpfend, kälteisolierend, lärm- und vibrationsmindernd.
- Befahrbar durch abgeschrägte Kanten, z. B. mit Sackkarre oder Handwagen.
- Schnelle Montage und Demontage.
- Recyclingfähig.
- Durch kleine Gitterstruktur auf der Unterseite liegt die Matte nicht direkt auf dem Untergrund auf.

BESTÄNDIGKEIT

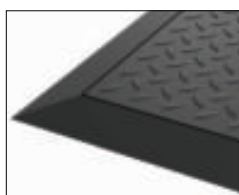
Allgemeine Anwendungen (nicht bei Verwendung von Ölen, Fetten, Chemikalien und Säuren).

MODULSYSTEM

Lieferbar als Grundplatte (A) sowie als Doppel-Endstück (B). Die Matte lässt sich durch Mittelstücke (C) beliebig verlängern und kann somit den Anforderungen des Arbeitsplatzes individuell angepasst werden. Das Modulsystem ermöglicht die problemlose Gestaltung von Produktionslinien.

REINIGUNG

Leichte Reinigung durch einfaches Entfernen der Matte, ggf. Reinigung mit Wasserstrahl, Hochdruckreiniger und Industrietrockensauger.



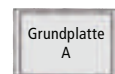
OBERSEITE



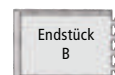
UNTERSEITE



VERBINDUNG

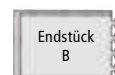


Lieferbare Größen:
78 x 71 cm

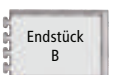


Endstück B

Modulsystem:
78 x 71 cm



Endstück B



Modulsystem:
78 x 71 cm