

## NEU! Safe Clean TREND: Sicherheitsmatte mit Nachleuchteffekt, mit taktilem Leitsystem kombinierbar

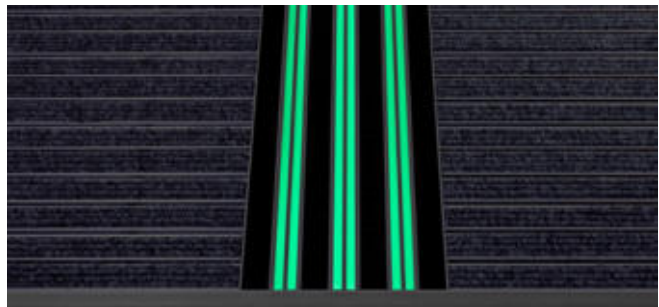
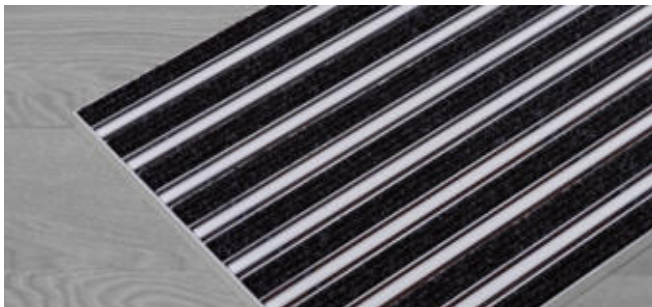
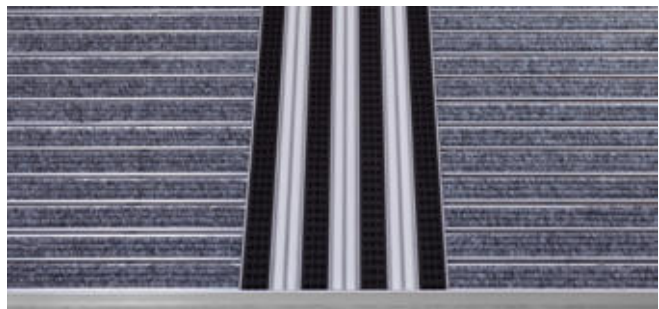
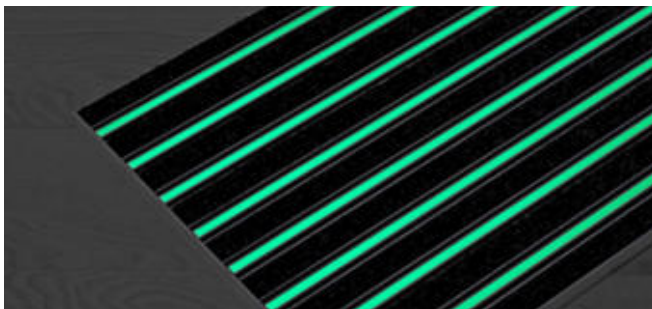


Die neue Sicherheitsmatte Safe Clean TREND wurde entwickelt als Ergänzung für ein ganzheitliches Sicherheitskonzept in öffentlichen Eingangsbereichen. Ausgerüstet mit weißen Sicherheitsleisten, entsteht ein optimaler Kontrast zu den übrigen Komponenten der Eingangsmatte. Für sehbehinderte Menschen ist die Eingangsmatte dadurch besonders gut zu erkennen. Das ist wichtig, denn Eingangsmatten unterscheiden sich in der Rutschfestigkeit oft von den umliegenden Fußbodenbelägen.

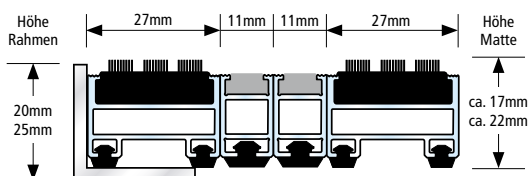
Bei einem plötzlichen Ausfall der Beleuchtung spielt die Safe Clean TREND dann ihre volle Stärke aus: Spezielle Pigmente in den Sicherheitsleisten speichern die Lichtenergie und sorgen nun für einen anhaltenden Leuchteffekt. Auch bei völliger Dunkelheit bleibt die Matte sichtbar und der Eingangsbereich bzw. die Fluchttür sind leichter zu erkennen. Andere Sicherheitselemente wie nachleuchtende Fluchtwegschilder oder bodennahe Leitlinien werden somit durch die neue Sicherheitsmatte sinnvoll ergänzt.

Taktile Systemkombinationen: Für Menschen mit körperlichen Einschränkungen und Sehbehinderungen sind richtungsweisende Bodenindikatoren erforderlich. Dazu lassen sich die nachleuchtenden Sicherheitsleisten von Safe Clean TREND problemlos mit unserem taktilen Leitsystem kombinieren. Gerade eine durch mehrere Sinne aufgenommene Orientierungshilfe vermittelt ein hohes Maß an Sicherheit im Eingangsbereich. Ausgezeichnet mit dem ICONIC AWARDS 2017: Interior Innovation – Best of Best.

Bitte kontaktieren Sie uns für eine eingehende Beratung zu Ihrer geplanten Maßnahme.



### Taktiler Leitsystem Safe Clean TREND



Alle Profile mit hochwirksamer Schalldämmung!

-  Leitsystem taktil/visuell
-  Behindertengerecht
-  Verwendung im Innenbereich  
Überdachter Außenbereich
-  Verwendung im Außenbereich
-  Recyclebar

