

Treppenstufenprofile aus Messing mit dekorativer Vorderkante

Treppenstufenprofile aus Aluminium mit dekorativer Vorderkante

natur			hochglanzpoliert	
Höhe in mm	Artikel	€/ lfdm.	Artikel	€/ lfdm.
7,0	FTM 070	17,39	FTMP 070	21,73
9,0	FTM 090	18,94	FTMP 090	22,94
11,0	FTM 110	21,17	FTMP 110	25,35

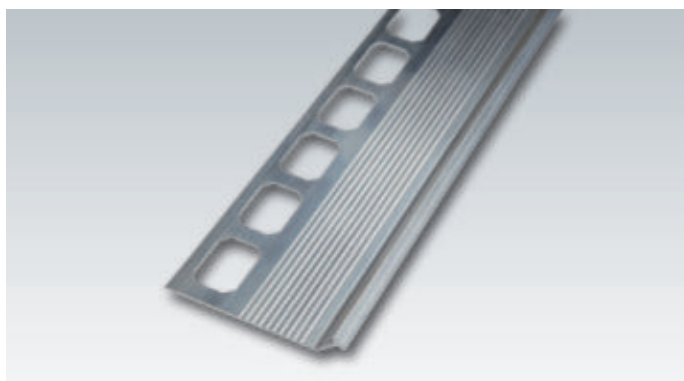
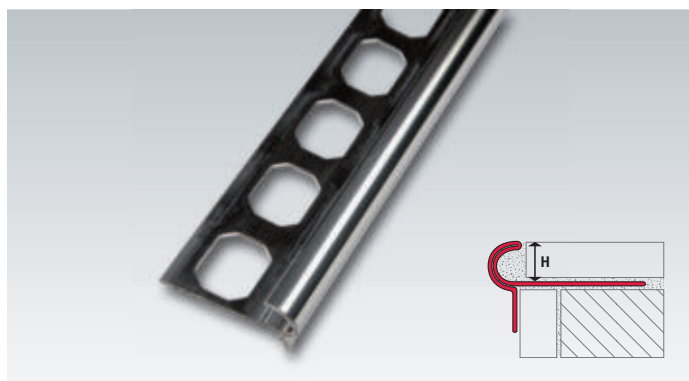
natur			eloxiert gold	
Höhe in mm	Artikel	€/ lfdm.	Artikel	€/ lfdm.
7,0	FTA 070	3,66	FTAG 070	5,31
9,0	FTA 090	3,88	FTAG 090	5,67
11,0	FTA 110	4,10	FTAG 110	5,90
13,5	FTA 135	4,70	FTAG 135	6,29

verchromt		
Höhe in mm	Artikel	€/ lfdm.
7,0	FTMV 070	24,31
9,0	FTMV 090	25,39
11,0	FTMV 110	28,09

silber eloxiert		
Höhe in mm	Artikel	€/ lfdm.
7,0	FTAS 070	4,86
9,0	FTAS 090	5,21
11,0	FTAS 110	5,42
13,5	FTAS 135	6,00

Lieferlänge: 2,50 m (3,00 m auf Anfrage).  
VPE: Bund je 10 Stück.

Lieferlänge: 2,50 m (3,00 m auf Anfrage).  
VPE: Bund je 10 Stück.



Treppenstufenprofile aus Edelstahl mit dekorativer Vorderkante, Werkstoff: 1.4301 / V2A

Treppenstufenprofile für Steinteppiche, aus Aluminium mit 5 mm breiter, abgeschrägter Kopfkante

natur			hochglanzpoliert	
Höhe in mm	Artikel	€/ lfdm.	Artikel	€/ lfdm.
9,0	FTEN 090	13,98	FTEP 090	16,78
11,0	FTEN 110	14,86	FTEP 110	17,56

natur			
Höhe in mm	Auflageschenkel	Artikel	€/ lfdm.
8,0	45 mm	FTAR 0805	3,46

Feinschliff		
Höhe in mm	Artikel	€/ lfdm.
9,0	FTES 090	16,78
11,0	FTES 110	17,56

Lieferlänge: 2,50 m.  
VPE: Bund je 10 Stück.

Lieferlängen: 1,00 m und 2,50 m (3,00 m auf Anfrage).  
VPE: Bund je 10 Stück.

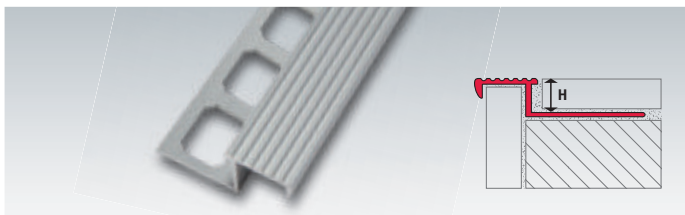


Treppenstufenprofile aus Aluminium, mit Sicherheitseinlage R10 / V6, Sichtbreite: **17 mm**, Einlage: **13 mm breit**

	Höhe: 9 mm		Höhe: 11 mm	
	Artikel	€/ lfdm.	Artikel	€/ lfdm.
● schwarz	FTAL-S 091	9,55	FTAL-S 111	9,75
● anthrazit	FTAL-A 092	9,55	FTAL-A 112	9,75
● kakao	FTAL-K 093	9,55	FTAL-K 113	9,75
● sand	FTAL-B 094	9,55	FTAL-B 114	9,75
● stahlgrau	FTAL-G 095	9,55	FTAL-G 115	9,75

Lieferlänge: 2,50 m.

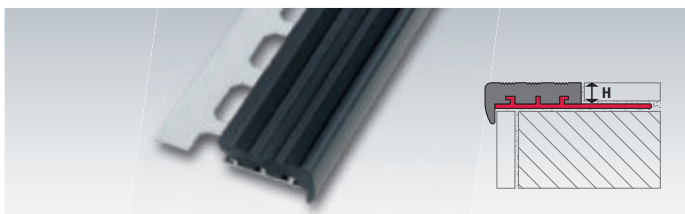
	Höhe: 9 mm		Höhe: 11 mm	
	Artikel	€/ Stück	Artikel	€/ Stück
<b>Endkappe links</b>	E-FTAL 09L	2,83	E-FTAL 11L	2,83
<b>Endkappe rechts</b>	E-FTAL 09R	2,83	E-FTAL 11R	2,83



Treppenstufenprofile aus Aluminium, Oberfläche: **geriffelt**, Sichtbreite: **20 mm**

	Höhe: 9 mm		Höhe: 11 mm	
	Artikel	€/ lfdm.	Artikel	€/ lfdm.
<b>natur</b>	FTRN 090	3,37	FTRN 110	3,48
<b>silber eloxiert</b>	FTRS 090	4,59	FTRS 110	4,71

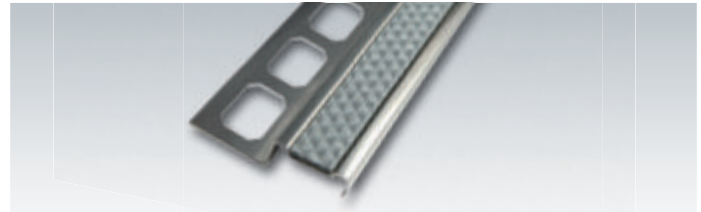
Lieferlängen: 2,50 m und 3,00 m. VPE: Bund je 10 Stück.



Treppenstufenprofile aus Aluminium mit PVC-Einlage, Sichtbreite: **36 mm**

	Höhe: 9 mm		Höhe: 11 mm	
	Artikel	€/ lfdm.	Artikel	€/ lfdm.
● schwarz	FTRP 3691	9,66	FTRP 3611	11,38
● grau	FTRP 3692	9,66	FTRP 3612	11,38
● beige	FTRP 3693	9,66	FTRP 3613	11,38
● braun	FTRP 3694	9,66	FTRP 3614	11,38

Lieferlängen: 1,00 m und 2,50 m. VPE: Bund je 10 Stück.

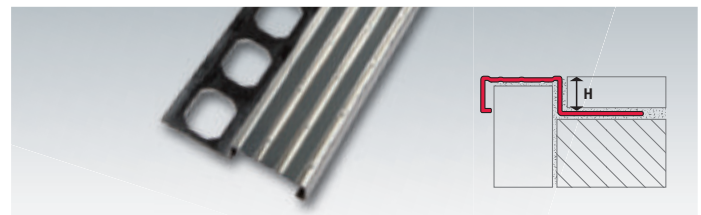


Treppenstufenprofile aus Edelstahl (V2A), mit Sicherheitseinlage R10 / V6, Sichtbreite: **25 mm**, Einlage: **13 mm breit**

	Höhe: 9 mm		Höhe: 11 mm	
	Artikel	€/ lfdm.	Artikel	€/ lfdm.
● schwarz	FTED-S 091	15,80	FTED-S 111	16,00
● anthrazit	FTED-A 092	15,80	FTED-A 112	16,00
● kakao	FTED-K 093	15,80	FTED-K 113	16,00
● sand	FTED-B 094	15,80	FTED-B 114	16,00
● stahlgrau	FTED-G 095	15,80	FTED-G 115	16,00

Lieferlänge: 2,50 m.

(Für Serie FTED keine Endkappen lieferbar.)



Treppenstufenprofile aus Edelstahl, Werkstoff: **V2A**, Oberfläche: **geriffelt**, Sichtbreite: **30 mm**

	Höhe: 9 mm		Höhe: 11 mm	
	Artikel	€/ lfdm.	Artikel	€/ lfdm.
<b>glänzend</b>	FTRE 090	12,58	FTRE 110	12,83

Lieferlängen: 2,50 und 3,00 m.

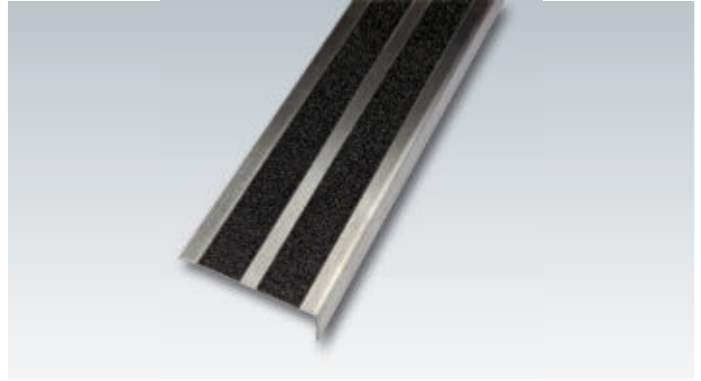
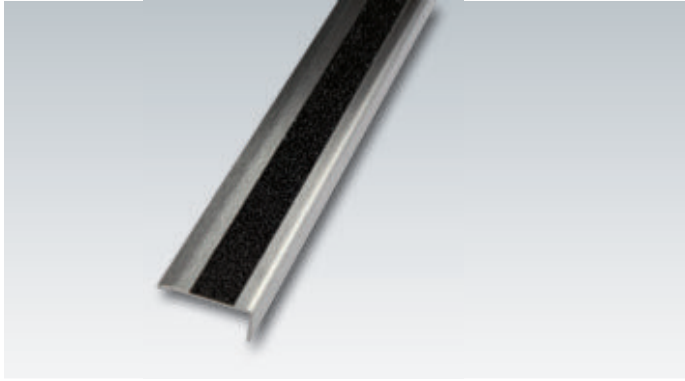
VPE: Bund je 10 Stück.



Treppenstufenprofile aus Aluminium mit PVC-Einlage, Sichtbreite: **25 mm**

	Höhe: 9 mm		Höhe: 11 mm	
	Artikel	€/ lfdm.	Artikel	€/ lfdm.
● schwarz	FTRP 2591	9,11	FTRP 2511	9,37
● grau	FTRP 2592	9,11	FTRP 2512	9,37
● beige	FTRP 2593	9,11	FTRP 2513	9,37
● braun	FTRP 2594	9,11	FTRP 2514	9,37

Lieferlängen: 1,00 m und 2,50 m. VPE: Bund je 10 Stück.



Treppenwinkelprofile aus Edelstahl mit Safety-Walk Einlage R13 / einreihig

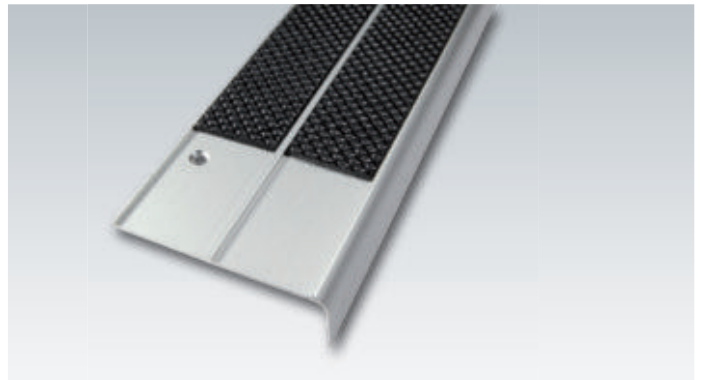
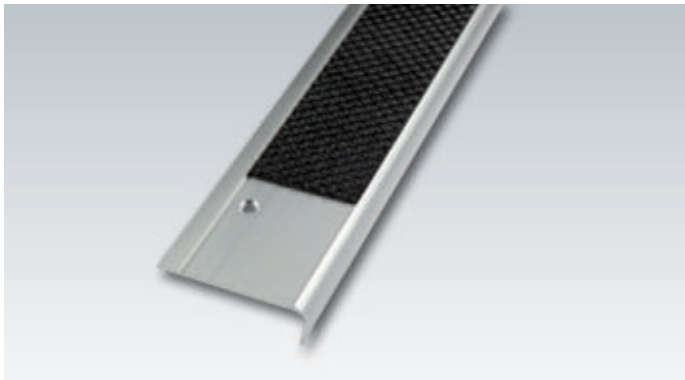
Farbe der Einlage	Winkel	Artikel	€/ lfdm.
● schwarz	40 x 20 mm	FSAE 4020-S	18,30
○ transparent	40 x 20 mm	FSAE 4020-T	18,30
● gelb	40 x 20 mm	FSAE 4020-G	18,30

Treppenwinkelprofile aus Edelstahl mit Safety-Walk Einlage R13 / zweireihig

Farbe der Einlage	Winkel	Artikel	€/ lfdm.
● schwarz	60 x 20 mm	FSAD 6020-S	27,37
○ transparent	60 x 20 mm	FSAD 6020-T	27,37
● gelb	60 x 20 mm	FSAD 6020-G	27,37

**Lieferlängen:** 1,00 / 1,25 / 1,50 / 2,00 / 2,50 und 3,00 m. Sonderlängen bis 3,00 m lieferbar. **Edelstahl:** V2A-Material, geschliffen 240 Korn.  
**Materialstärke:** 1,5 mm (2,00 und 3,00 mm auf Anfrage lieferbar).  
**Die Safety-Walk Einlage kann separat als Rolle geliefert werden. Rolle = 18,3 lfdm. zum Stückpreis von 59,00 €.**

**Lieferlängen:** 1,00 / 1,25 / 1,50 / 2,00 / 2,50 und 3,00 m. Sonderlängen bis 3,00 m lieferbar. **Edelstahl:** V2A-Material, geschliffen 240 Korn.  
**Materialstärke:** 1,5 mm (2,00 und 3,00 mm auf Anfrage lieferbar).  
**Die Safety-Walk Einlage kann separat als Rolle geliefert werden. Rolle = 18,3 lfdm. zum Stückpreis von 59,00 €.**



Treppenwinkelprofile aus Aluminium eloxiert mit Antirutsch-Sicherheitseinlage / einreihig (lose)

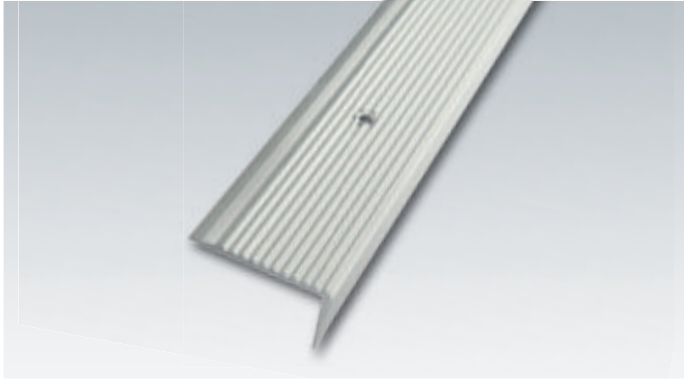
	Grundprofil einreihig	Artikel	€/ lfdm. (ohne Einlage)	
	silber eloxiert	58 x 24 mm	FTA E 5824	7,78
Farbe der Einlage	Breite der Einlage	Artikel Einlage	€/ lfdm. Einlage	
● black (BL)	43 mm	E 5843-BL	12,57	
○ light grey (LG)	43 mm	E 5843-LG	12,57	

Treppenwinkelprofile aus Aluminium eloxiert mit Antirutsch-Sicherheitseinlage / zweireihig (lose)

	Grundprofil zweireihig	Artikel	€/ lfdm. (ohne Einlage)	
	silber eloxiert	86 x 27 mm	FTAZ 8627	9,99
Farbe der Einlage	Breite der Einlage	Artikel Einlage	€/ lfdm. Einlage	
● black (BL)	37 mm	E 8637-BL	12,98	
○ light grey (LG)	37 mm	E 8637-LG	12,98	

**Lieferlänge:** 2,50 m.  
 Die Antirutschseinlage wird lose mitgeliefert. Die Treppenprofile sind zur Befestigung vorgebohrt. Nach Montage (Verschraubung) der Profile wird die Einlage eingeklebt.  
**Weitere Farben:** mid grey (MG), safety red (SR), royal blue (RB) und rich brown (BW) auf Anfrage lieferbar.

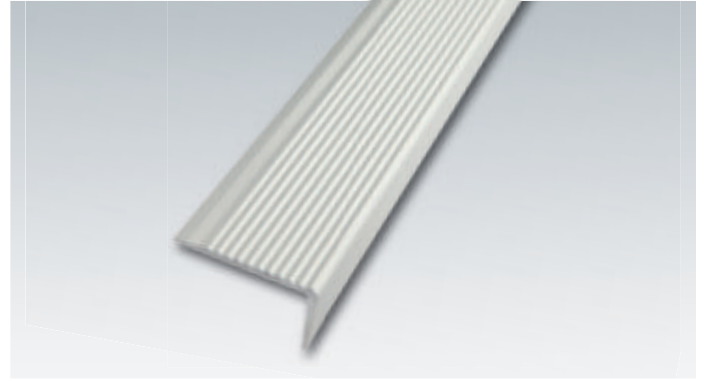
**Lieferlänge:** 2,50 m. (**Preisermittlung lfdm. = Grundprofil + 2 x Einlage**).  
 Die Antirutschseinlage wird lose mitgeliefert. Die Treppenprofile sind zur Befestigung vorgebohrt. Nach Montage (Verschraubung) der Profile wird die Einlage eingeklebt.  
**Weitere Farben:** mid grey (MG), safety red (SR), royal blue (RB) und rich brown (BW) auf Anfrage lieferbar.



Treppenwinkelprofile aus Aluminium eloxiert, Oberfläche geriffelt, **gebohrt**, 40 x 20 mm

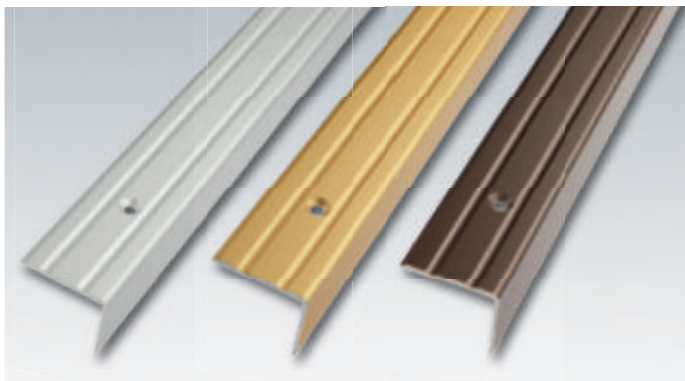
Farbe	Artikel	Lieferlänge	€/ lfdm.	€/ Stück
silber	FT-SI 1040-G	1,00 m*	5,93	5,93
	FT-SI 2740-G	2,70 m	5,93	16,02
gold	FT-GO 1040-G	1,00 m*	7,61	7,61
	FT-GO 2740-G	2,70 m	7,61	20,55
bronze	FT-BR 1040-G	1,00 m*	7,61	7,61
	FT-BR 2740-G	2,70 m	7,61	20,55

\* 1,00 m-Längen SB-verpackt inkl. Schrauben und Dübel.  
2,70 m-Längen ohne Befestigungsmaterial.



Treppenwinkelprofile aus Aluminium eloxiert, Oberfläche geriffelt, **ungebohrt**, 40 x 20 mm

Farbe	Artikel	Lieferlänge	€/ lfdm.	€/ Stück
silber	FT-SI 1040-U	1,00 m*	5,93	5,93
	FT-SI 2740-U	2,70 m	5,93	16,02
gold	FT-GO 1040-U	1,00 m*	7,61	7,61
	FT-GO 2740-U	2,70 m	7,61	20,55
bronze	FT-BR 1040-U	1,00 m*	7,61	7,61
	FT-BR 2740-U	2,70 m	7,61	20,55



Treppenwinkelprofile aus Aluminium eloxiert, gebohrt, Breite: **25 mm**, Höhe: **20 mm**

Farbe	Artikel	Lieferlänge	€/ lfdm.	€/ Stück
silber	FT-SI 1020-G	1,00 m*	4,69	4,69
	FT-SI 2720-G	2,70 m	3,93	10,62
gold	FT-GO 1020-G	1,00 m*	5,20	5,20
	FT-GO 2720-G	2,70 m	4,45	12,01
bronze	FT-BR 1020-G	1,00 m*	5,06	5,06
	FT-BR 2720-G	2,70 m	4,49	12,13

\* 1,00 m-Längen SB-verpackt inkl. Schrauben und Dübel.  
2,70 m-Längen ohne Befestigungsmaterial.



Treppenwinkelprofile aus Aluminium eloxiert, gebohrt, Breite: **25 mm**, Höhe: **10 mm**

Farbe	Artikel	Lieferlänge	€/ lfdm.	€/ Stück
silber	FT-SI 1010-G	1,00 m*	4,55	4,45
	FT-SI 2710-G	2,70 m	3,75	10,11
gold	FT-GO 1010-G	1,00 m*	5,48	5,48
	FT-GO 2710-G	2,70 m	5,06	13,64
bronze	FT-BR 1010-G	1,00 m*	5,24	5,24
	FT-BR 2710-G	2,70 m	4,17	11,25

\* 1,00 m-Längen SB-verpackt inkl. Schrauben und Dübel.  
2,70 m-Längen ohne Befestigungsmaterial.