

**Edelstahl-Keilprofile mit 2 % Gefälle
für bodengleiche Duschanlagen**

Länge in cm	Artikel	Höhe (H1) vorne	Höhe (H2) hinten (ca.)	€/Stück
----------------	---------	--------------------	---------------------------	---------

Keilprofil links (2 % Gefälle)

98,0	FK2-098/LI	8,00	28,0	30,75
148,0	FK2-148/LI	8,00	38,0	43,65
198,0	FK2-198/LI	8,00	48,0	59,65

Keilprofil rechts (2 % Gefälle)

98,0	FK2-098/RE	8,00	28,0	30,75
148,0	FK2-148/RE	8,00	38,0	43,65
198,0	FK2-198/RE	8,00	48,0	59,65

Material: Edelstahl, **Werkstoff:** 1.4301, V2A

Oberfläche: geschliffen 240 Korn, mit Schutzfolie.

Der 40 mm breite Auflageschenkel wird zur Gefällefläche/Duschbereich eingebaut.

**Edelstahl-Keilprofile mit 1 % Gefälle
für bodengleiche Duschanlagen**

Länge in cm	Artikel	Höhe (H1) vorne	Höhe (H2) hinten (ca.)	€/Stück
----------------	---------	--------------------	---------------------------	---------

Keilprofil links (1 % Gefälle)

98,0	FK1-098/LI	8,00	18,0	30,75
148,0	FK1-148/LI	8,00	23,0	43,65
198,0	FK1-198/LI	8,00	28,0	59,65

Keilprofil rechts (1 % Gefälle)

98,0	FK1-098/RE	8,00	18,0	30,75
148,0	FK1-148/RE	8,00	23,0	43,65
198,0	FK1-198/RE	8,00	28,0	59,65

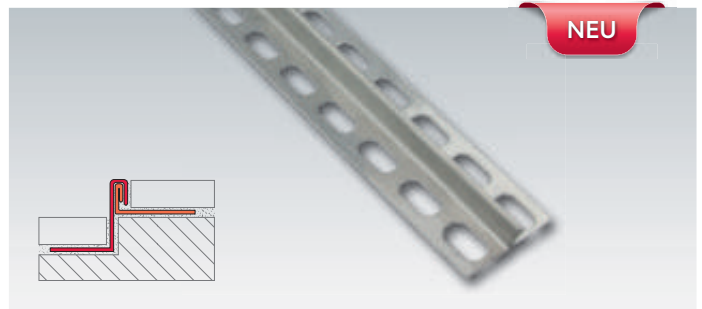
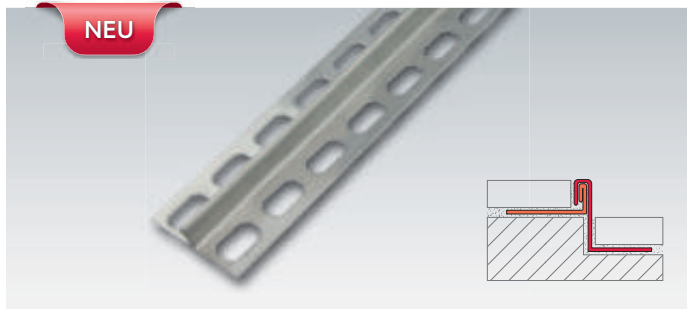
Material: Edelstahl, **Werkstoff:** 1.4301, V2A

Oberfläche: geschliffen 240 Korn, mit Schutzfolie.

Der 40 mm breite Auflageschenkel wird zur Gefällefläche/Duschbereich eingebaut.



Foto: Agrob-Buchthal



2-teiliges Gefälleset (**links**) mit 2 % Gefälle
V2A-Gefälleprofil inkl. V2A Winkelprofil

Länge in cm	Artikel	Höhe (H1) in mm	Höhe (H2) in mm	€/Stück
100,0	BO-SET-100-10/LI	10,0	30,0	35,90
100,0	BO-SET-100-11/LI	11,0	31,0	35,90
100,0	BO-SET-100-12/LI	12,5	32,0	35,90
150,0	BO-SET-150-10/LI	10,0	40,0	47,90
150,0	BO-SET-150-11/LI	11,0	41,0	47,90
150,0	BO-SET-150-12/LI	12,5	42,0	47,90

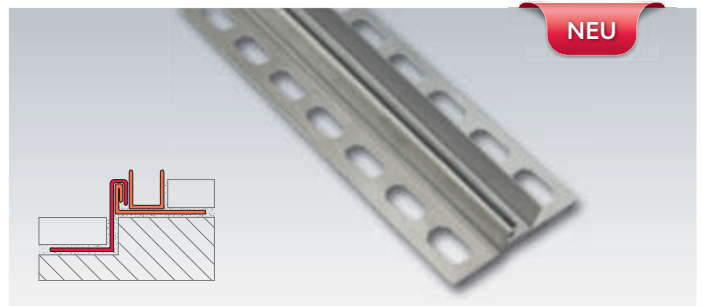
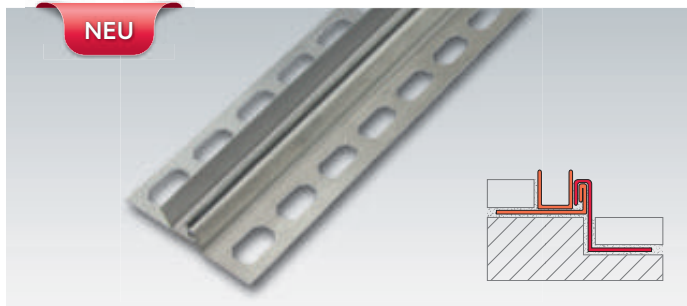
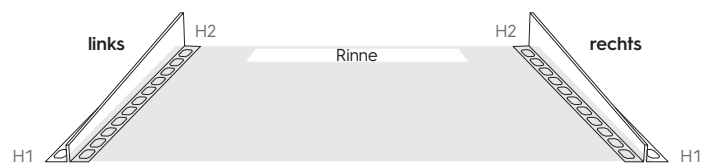
2-teiliges Gefälleset (**rechts**) mit 2 % Gefälle
V2A-Gefälleprofil inkl. V2A Winkelprofil

Länge in cm	Artikel	Höhe (H1) in mm	Höhe (H2) in mm	€/Stück
100,0	BO-SET-100-10/RE	10,0	30,0	35,90
100,0	BO-SET-100-11/RE	11,0	31,0	35,90
100,0	BO-SET-100-12/RE	12,5	32,0	35,90
150,0	BO-SET-150-10/RE	10,0	40,0	47,90
150,0	BO-SET-150-11/RE	11,0	41,0	47,90
150,0	BO-SET-150-12/RE	12,5	42,0	47,90

Ausführung **links** (Blick zur Entwässerungsrinne),
Materialoberfläche: geschliffen 240 Korn, mit Schutzfolie

Ausführung **rechts** (Blick zur Entwässerungsrinne),
Materialoberfläche: geschliffen 240 Korn, mit Schutzfolie

Die zweiteiligen Gefälleprofile sind die perfekte Lösung an Gefälleflächen zum Anschluss an Böden bei Linienentwässerungen. Bei dem 2-teiligen Profil wird das Winkelprofil auf dem geraden Boden verlegt und anschließend wird das Keilprofil in den Winkel eingehangen und der gelochte Keilschenkel wird im Gefälle verklebt. Kleinere Höhendifferenzen können problemlos ausgeglichen werden.



2-teiliges Gefälleprofil (**links**) mit 2 % Gefälle
V2A-Gefälleprofil inkl. V2A U-Glasprofil

Länge in cm	Artikel	Höhe (H1) in mm	Höhe (H2) in mm	€/Stück
100,0	GL-SET-100-13/LI	13,0	32,0	76,00
150,0	GL-SET-150-13/LI	13,0	42,0	107,00

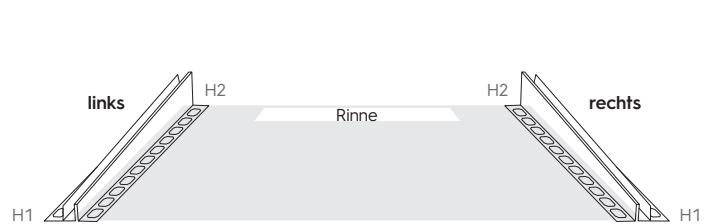
2-teiliges Gefälleprofil (**rechts**) mit 2 % Gefälle
V2A-Gefälleprofil inkl. V2A U-Glasprofil

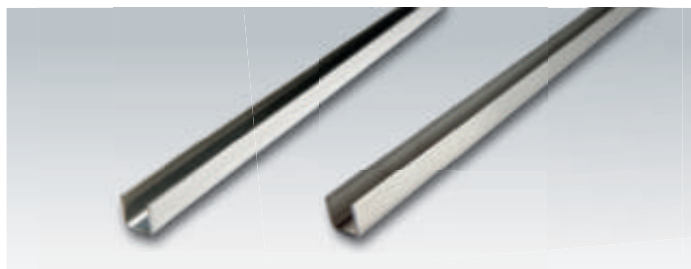
Länge in cm	Artikel	Höhe (H1) in mm	Höhe (H2) in mm	€/Stück
100,0	GL-SET-100-13/RE	13,0	32,0	76,00
150,0	GL-SET-150-13/RE	13,0	42,0	107,00

Ausführung **links** (Blick zur Entwässerungsrinne),
Materialoberfläche: geschliffen 240 Korn, mit Schutzfolie

Ausführung **rechts** (Blick zur Entwässerungsrinne),
Materialoberfläche: geschliffen 240 Korn, mit Schutzfolie

Die zweiteiligen Gefälleprofile sind die perfekte Lösung an Gefälleflächen zum Anschluss an Böden bei Linienentwässerungen in Kombination mit Glastrennwänden. Bei dem 2-teiligen Profil wird das U-Glasprofil auf dem geraden Boden verlegt und anschließend wird das Keilprofil in den Winkel eingehangen und der gelochte Keilschenkel wird im Gefälle verklebt. Auch hier können kleinere Höhendifferenzen problemlos ausgeglichen werden. Die Innenbreite der Glasaufnahme beträgt 13mm. Somit können Glastrennwände von 6 - 12mm eingesetzt werden.





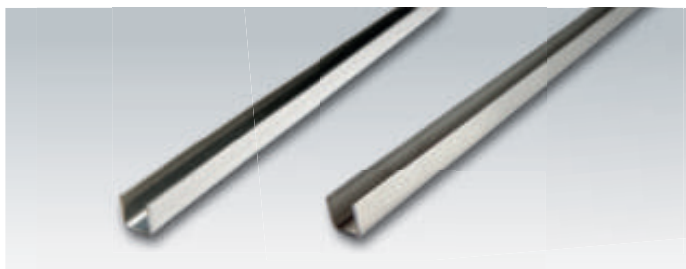
Edelstahl-U-Profile für Glastrennwände für den Boden/Wandbereich (ohne Gefälle)

Länge in cm	Artikel	Oberfläche	Innenmaß in mm	€/Stück
220,0	FU-S 1411	geschliffen 240K	11,0	29,55
220,0	FU-B 1411	spiegelblank IIID	11,0	29,55

Abwicklung (Außenmaße): 14 x 14 x 14 mm, **Stärke:** 1,5 mm.

Zur Aufnahme von Glastrennwänden sowohl im Boden-/Wandbereich.

Materialoberfläche: geschliffen 240 Korn oder spiegelblank IIID, mit Schutzfolie. Sonderlängen bis max. 2,50 m auf Anfrage.



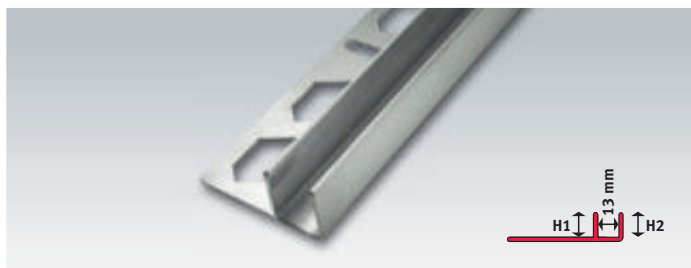
Edelstahl-U-Profile für Glastrennwände für den Boden/Wandbereich (ohne Gefälle)

Länge in cm	Artikel	Oberfläche	Innenmaß in mm	€/Stück
220,0	FU-S 1413	geschliffen 240K	13,0	31,15
220,0	FU-B 1413	spiegelblank IIID	13,0	31,15

Abwicklung (Außenmaße): 14 x 16 x 14 mm, **Stärke:** 1,5 mm.

Zur Aufnahme von Glastrennwänden sowohl im Boden-/Wandbereich.

Materialoberfläche: geschliffen 240 Korn oder spiegelblank IIID, mit Schutzfolie. Sonderlängen bis max. 2,50 m auf Anfrage.



Edelstahl-U-Profile für Glastrennwände (bis 12 mm) für den Boden/Wandbereich (ohne Gefälle)

Länge in cm	Artikel	Höhe (H1) in mm	Höhe (H2) in mm	€/Stück
220,0	FGLAS-220-20	20,0	20,0	105,50

Innenmaß: 13 mm.

Materialoberfläche: geschliffen 240 Korn, mit Schutzfolie.



Edelstahl-Deko-Wandprofile (ohne Gefälle)

Länge in cm	Artikel	Oberfläche	Breite in mm	€/Stück
125,0	FDES 240-125	geschliffen 240K	24,0	12,50
125,0	FDES 320-125	geschliffen 240K	32,0	14,05
125,0	FDES 400-125	geschliffen 240K	40,0	16,70

Materialstärke: 1,0 mm.

Passend zu den Bodenprofilen Serie FBO- und den Wandprofilen Serie FWA- als Abschlussdeko- und Wandprofil oberhalb der Duschrinne. Andere Lieferlängen auf Anfrage.