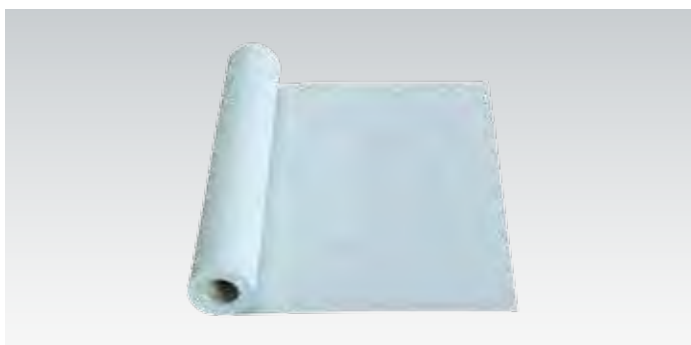


fuma - Entkopplungsmatte mit Gitter-Vlies

Artikel	Dicke in mm (ca.)	Rollenbreite in m	Rollenlänge in m	€/ m ²
FCI 300	3,4	1,0	30,0	10,85

Produktdaten:

Matte zur Entkopplung und Verbundabdichtung von Fliesenbelägen. Die fuma FCI 300 Entkopplungsmatte besteht aus Polypropylen (PP) mit aufvulkanisiertem Gitternetz auf der Oberseite und einem rückseitig aufgebrauchten Trägervlies (ebenfalls aus Polypropylen). Aufgrund dieser Zusammensetzung ist die Matte beständig gegen die meisten Chemikalien (z.B.: Salze, Säuren, Laugen, Lösemittel und Öle). In chemisch stark beanspruchten Einsatzgebieten ist jedoch eine Prüfung der chemischen Konzentration, Temperatur und Einwirkungsdauer vor der Mattenverwendung zu empfehlen. In Verbindung mit Fliesen wirkt die fuma FCI 300 Matte als Entkopplung und Rissüberbrückung. Sie ermöglicht einen Dampfdruckausgleich bei rückwertiger Feuchtigkeit. Der Oberbodenbelag wird vom Untergrund entkoppelt. Ferner werden kleine Risse aus dem Untergrund überbrückt und nicht in den Fliesenbelag übertragen. Somit eignet sie sich besonders für Sanierungsarbeiten. **Hinweis:** Aus belastungstechnischen Gründen sind fuma FCI Matten zur Verlegung von dünnen Bodenfliesen („Slimfliesen“, z.B. 4 mm) ungeeignet. Hier besteht Bruchgefahr. Außerdem dürfen keine kleinformatigen Fliesen unter 50 x 50 mm verwendet werden. **Technische Daten / Verarbeitungsempfehlungen unter www.fuma-bautec.com**



fuma - Dünnschichtentkopplungsmatte

Artikel	Dicke in mm (ca.)	Rollenbreite in m	Rollenlänge in m	€/ m ²
FDSE 180	0,8	1,0	50,0	5,95

Produktdaten:

Die Dünnschichtenkopplung FDSE 180 ist eine rissüberbrückende Entkopplungsbahn für keramische Bodenbeläge, Naturwerksteine und Parkett, bestehend aus einer speziell mechanisch nachbehandelten Faservliesverbindung für den **Innenbereich**. Die Dünnschichtentkopplung FDSE 180 dient speziell zur Entkopplung und Spannungsreduzierung zwischen Oberflächen aus keramischen Fliesen, Platten, Naturwerkstein, Massiv- und Mehrschichtparkett und jungen, kritischen und rissgefährdeten Untergründen sowie zur Herstellung wiederaufnahmefähiger Fliesen- und Plattenbeläge. Die Rissneigung im Oberbelag wird deutlich vermindert.

Bei der Dünnschichtenkopplung **FDSE 180** wird ein **Trittschalldämmwert von 10 dB** erreicht (in Anlehnung an ISO 10140). **Technische Daten / Verarbeitungsempfehlungen unter www.fuma-bautec.com**.



fuma - Trittschall- und Entkopplungsmatte

Artikel	Plattenmaß in cm	Karton / St. Platten	Kartoninhalt in m ²	€/ m ²
FTSE 550-K1	100 x 60	40	24,0	9,45
FTSE 550-K2	100 x 60	60	36,0	8,75
Artikel	Plattenmaß in cm	Palette / St. Platten	Palette m ²	€/ m ²
FTSE 550-PL	100 x 60	250	150	7,85

Produktdaten:

Die Trittschall- und Entkopplungsplatte FTSE 550 ist eine rissüberbrückende Entkopplungsplatte für keramische Beläge, Naturwerksteine und Parkett, bestehend aus einem speziell verfestigtem Polyester-Polypropylenfaservlies für den Innenbereich.

Die Trittschall- und Entkopplungsplatte FTSE 550 zeichnet sich durch folgende Vorteile aus:

- sehr hohe Druckstabilität (trotz guter Biegeweichheit)
- sehr gute Verkrallung mit Fliesenkleber (hohe Haftzugfestigkeit)
- **sehr hohe Trittschallreduzierung 13 dB**
- sehr geringe Aufbauhöhe (ca. 4 mm)
- sehr gute entkoppelnde Wirkung
- sehr geringes Flächengewicht
- sehr leicht zu schneiden (mit Cuttermesser)
- sehr hohe Dimensionsstabilität quer und längs