
Eigenschaften:

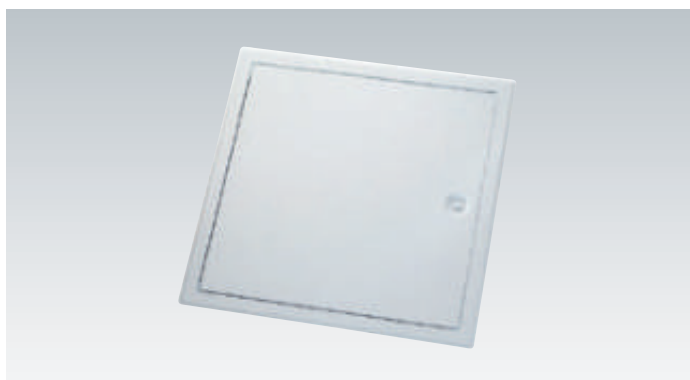
Preiswertes Standard-Modell, das auch bei der sparsamsten Planung oder Renovierung einer gefliesten Wanne nicht fehlen sollte. Weiße Pulverbeschichtung RAL 9016, sorgt auf Wunsch für moderne Optik. Geeignet für Fliesen bis 8 mm Stärke.

Befestigung der Fliesen: Bei den Abmessungen 300 x 300 und 300 x 400 mm ist ein Mittelsteg mit angeschraubter Mittelrosette angebracht. Außerdem gibt es vier Haltetaschen. Bei den übrigen Größen werden zur Fliesenbefestigung lediglich die Haltetaschen benötigt. Die noch offenen Fugen werden wie üblich ausgefüllt.

Öffnen bei nötiger Revision: Mittelrosette wird gelöst, Haltetaschen (nur zwei davon werden leicht aufgebogen), Fugen werden frei gemacht und die Fliesen herausgenommen.

Rahmenmaterial: Stahl verzinkt. **Materialstärke:** 0,8 mm.

Höhe: 8,0 mm. **Auflage innen:** 6,0 mm.


Eigenschaften:

Die universelle Tür für den Wandeinbau, z. B. für verdeckte Zähler und sonstige Armaturen, die öfters gewartet werden. Türblatt aushängbar für links- oder rechtsseitigen Anschlag. Einfache und sichere Montage durch angelegte und schwenkbare Mauerlaschen. Geeignet auch zum Einbau in Gipskartonwände und ähnlichen Materialien.

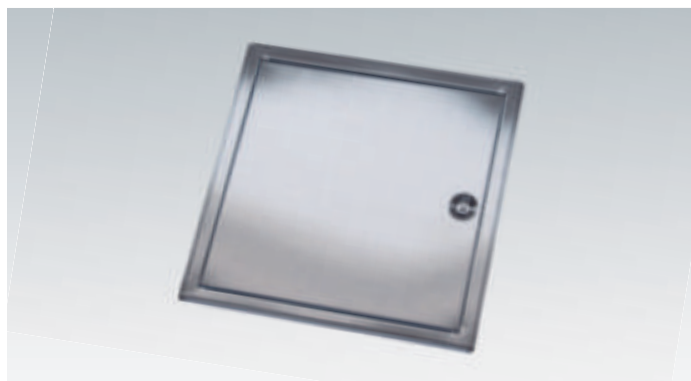
Material: Verzinktes Stahlblech, größenabhängig 0,75 - 1,00 mm stark. **Oberfläche:** Weiße Pulverbeschichtung RAL 9016. **Rahmen:** Der Deckrahmen, je nach Größe in einer Breite von 19 - 24 mm, in dekorativer leicht gewölbter Form, dient zur sauberen Verblendung von Fliesen und oder Mauerrändern. **Verschluss:** Serienmäßig ist ein vertiefter Vierkantverschluss 7 mm eingebaut. Ein passender Schlüssel wird auf Wunsch mitgeliefert.

**Fliesenrahmen Stahl verzinkt,
 Oberfläche: Pulverbeschichtung, weiß**

Rahmenmaß H x B in mm	Artikel	€/Stück
150 x 150	FRSP 410/10	5,50
300 x 300	FRSP 410/20	10,10
200 x 200	FRSP 410/25	6,20
300 x 200	FRSP 410/40	7,60
200 x 250	FRSP 410/50	6,40
400 x 250	FRSP 410/55	13,00

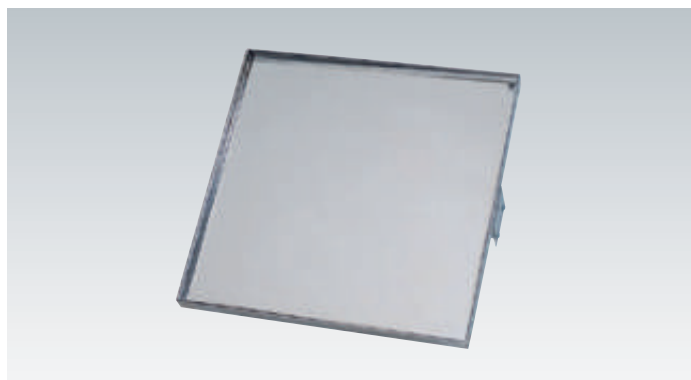

Achtung Auslaufartikel!
**Revisionstüren,
 Oberfläche: Pulverbeschichtung, weiß**

Einbaumaß H x B in mm	Außenmaß H x B in mm	Artikel	€/Stück
150 x 150	185 x 185	FRT 540/10	22,20
200 x 150	235 x 185	FRT 540/15	25,60
200 x 200	235 x 235	FRT 540/20	25,60
250 x 200	285 x 235	FRT 540/25	27,80
250 x 250	285 x 285	FRT 540/30	29,30
300 x 200	335 x 235	FRT 540/40	29,30
300 x 250	335 x 285	FRT 540/45	45,10
300 x 300	335 x 335	FRT 540/50	29,70
400 x 200	435 x 235	FRT 540/55	51,10
400 x 300	435 x 335	FRT 540/60	54,90
400 x 400	435 x 435	FRT 540/65	37,20
500 x 300	535 x 335	FRT 540/70	64,00
500 x 400	535 x 435	FRT 540/75	67,00
500 x 500	535 x 535	FRT 540/80	64,00
600 x 300	635 x 335	FRT 540/85	68,40
600 x 400	635 x 435	FRT 540/90	68,40
600 x 500	635 x 535	FRT 540/95	80,50
600 x 600	635 x 635	FRT 540/99	79,00
Zubehör			€/Stück
Steckschlüssel Vierkant			2,20


Eigenschaften:

Eine optisch und qualitativ besonders ansprechende Revisionstüre. Der Abdeckrahmen ist nur 18 mm breit; breit genug um Unebenheiten auszugleichen, aber doch elegant in der Wirkung. Einfache und sichere Montage durch Mauerlaschen. Geeignet auch zum Einbau in Gipskartonwände und ähnlichen Materialien.

Material: Edelstahl 1.4301, gebürstet. **Rahmenstärke:** 1,25 mm. **Türblattstärke:** 0,8 mm. **Verschluss:** Serienmäßig ist ein verdeckter Vierkantverschluss: 5 mm eingebaut. Ein passender Schlüssel wird auf Wunsch mitgeliefert.


Eigenschaften:

Die Neuentwicklung: Eine fast unsichtbare Öffnungsmöglichkeit mit Türfunktion. Um das Fliesendekor nicht zu unterbrechen, wurde auf den Abdeckrahmen verzichtet. Dafür wurde das Einbauteil verstärkt. Innenrahmen und Einbautüre komplett aus Edelstahl. Die mit Klavierbandscharnier befestigte Tür ist befliesbar. Ein Magnet-Druckverschluss sorgt für leichtes Öffnen und Schließen, ohne dass ein optisch störender Zugknopf nötig ist. Durch die Ausführung als Winkelprofil kann der Rahmen direkt in die Maueröffnung eingesetzt werden. Zur Befestigung sind gespreizte Haltetaschen in nötiger Anzahl angebracht.

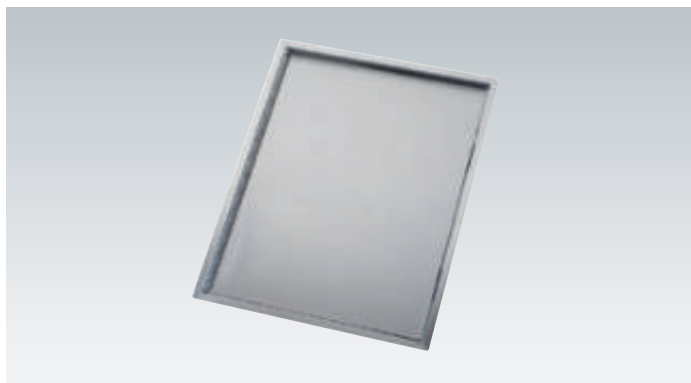
Material: Komplett Edelstahl. **Innenrahmen:** 1,25 mm stark. **Einbautiefe:** ca. 20 mm. **Mauerlaschen:** 55 x 14 mm. Befliesbare Einbautür: für Platten bis 10 mm Stärke. **Maße:** Das „Einbau-Außenmaß“ entspricht der Maueröffnung. Das „Türblatt-Innenmaß“ entspricht dem Fliesenraster.

Revisionstüren aus Edelstahl gebürstet

Mauerrahmen Einbaumaß H x B in mm	Außenmaß H x B in mm	Artikel	€/Stück
150 x 150	185 x 185	FRTU 570/10	52,60
200 x 200	235 x 235	FRTU 570/20	57,90
300 x 250	335 x 285	FRTU 570/80	71,50
300 x 300	335 x 335	FRTU 570/45	78,00
400 x 400	435 x 435	FRTU 570/60	106,30
500 x 500	535 x 535	FRTU 570/70	143,70
600 x 600	635 x 635	FRTU 570/75	156,60
Zubehör			€/Stück
Steckschlüssel Vierkant/Vierkantverschluss serienm.			2,20

 Revisionstüren aus Edelstahl befliesbar
ohne Deckrahmen mit Magnet-Druckverschluss

Mauerrahmen Einbaumaß H x B in mm	Türplatte Innenmaß H x B in mm	Artikel	€/Stück
162 x 163	152 x 152	FRTO 700/10	78,40
311 x 164	303 x 153	FRTO 700/15	92,90
312 x 314	303 x 303	FRTO 700/20	107,30
312 x 463	303 x 454	FRTO 700/25	138,20
212 x 214	203 x 203	FRTO 700/30	87,20
262 x 214	253 x 203	FRTO 700/35	92,50
262 x 414	253 x 403	FRTO 700/40	109,70
212 x 164	203 x 153	FRTO 700/45	83,40
212 x 314	203 x 303	FRTO 700/50	94,90
212 x 414	203 x 403	FRTO 700/55	102,70
412 x 314	403 x 303	FRTO 700/60	145,20
412 x 414	403 x 403	FRTO 700/65	156,50
512 x 414	503 x 403	FRTO 700/70	170,20



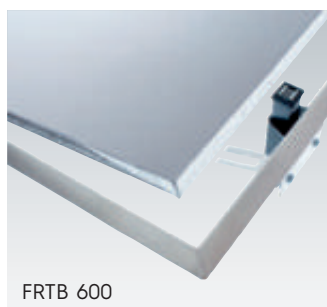
Eigenschaften:

Dank des Deckrahmens eine elegante Lösung besonders für Öffnungen mit un-
schönen Fliesenrändern. Innenrahmen und befliesbare Einbautüre sind ganz in
Edelstahl ausgeführt. So wird jegliche Korrosion im Feuchtbereich vermieden. Die
mit Klavierbandscharnier befestigte Tür ist befliesbar. Ein Magnet-Druckverschluss
sorgt für leichtes Öffnen und Schließen, ohne dass ein optisch störender Zugknopf
nötig ist. Durch die Ausführung als Winkelprofil kann der Rahmen direkt in die
Maueröffnung eingesetzt werden. Zur Befestigung sind gespreizte Haltetaschen in
nötiger Anzahl angebracht.

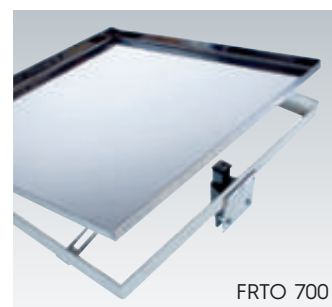
Material: Komplett Edelstahl. **Innenrahmen:** 1,25 mm stark. **Einbautiefe:** ca. 20 mm.
Mauerlaschen: 55 x 14 mm. **Befliesbare Einbautür:** für Platten bis 10 mm Stärke.
Maße: Das „Einbau-Außenmaß“ entspricht der Maueröffnung. Die Ränder der
Maueröffnung werden durch den „Deckrahmen“ mit einer Breite von 16 mm
unsichtbar. Das „Türblatt-Innenmaß“ entspricht dem Fliesenraster.

Revisionsstüren aus Edelstahl befliesbar mit Deckrahmen und Magnet-Druckverschluss

Mauerrahmen Einbaumaß H x B in mm	Türplatte Innenmaß H x B in mm	Artikel	€/Stück
162 x 163	152 x 152	FRTB 600/10	78,40
311 x 164	303 x 153	FRTB 600/15	92,90
312 x 314	303 x 303	FRTB 600/20	107,30
312 x 463	303 x 454	FRTB 600/25	138,20
212 x 214	203 x 203	FRTB 600/30	87,20
262 x 214	253 x 203	FRTB 600/35	92,50
262 x 414	253 x 403	FRTB 600/40	109,70
212 x 164	203 x 153	FRTB 600/45	83,40
212 x 314	203 x 303	FRTB 600/50	94,90
212 x 414	203 x 403	FRTB 600/55	102,70
412 x 314	403 x 303	FRTB 600/60	145,20
412 x 414	403 x 403	FRTB 600/65	156,50
512 x 414	503 x 403	FRTB 600/70	170,80



FRTB 600



FRTO 700

