

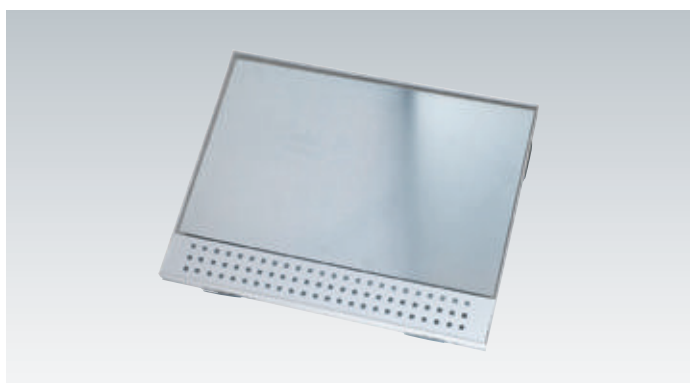
### Eigenschaften:

Schneller und einfacher Zugriff zum „Innenleben“ von gefliesten Wannen, Wandelementen, auch für geflieste Küchenwände mit verdeckten Armaturen, Zählern usw. geeignet. Der weiße Rahmen ersetzt optisch die Fuge, dadurch praktisch unsichtbar. Das Öffnen der befliesenen Trägerplatte erfolgt sehr leicht, z. B. mit einem Gummisauger. Auch geeignet zum Einbau in Gipskartonwände und ähnlichen Materialien.

**Rahmenmaterial:** Hart-PVC, weiß, 3 mm stark. **Einbautiefe:** 30 mm für Fliesenstärken bis 11 mm. **Verstärkungswinkel:** in den Ecken ab Größe 500 mm Schenkellänge. **Haftmagnete (höhenverstellbar):** halten die befliesbare Trägerplatte fest im Rahmen. Durch Verdrehen der Magnete kann die Fliesenhöhe um 4 mm angepasst werden. Die Haftkraft der Magnete beträgt ca. 2 - 3 kg / Stück. Sie sind je nach Modellgröße in ausreichender Stückzahl angebracht. **Trägerplatte:** (zum Aufkleben der Fliesen) verzinktes Stahlblech, je nach Größe 0,8 - 1,25 mm stark.

**Wichtige Info:** Bei Einzelbestellung unter 30,00 € Nettowarenwert wird ein Aufschlag von 10,00 € berechnet.

**Farben:** weiß und hellgrau.



### Eigenschaften:

Schneller und einfacher Zugriff zu der Technik des Whirlsystems. Das Lüftungsgitter sichert den erforderlichen Anzug von Frischluft für das Whirlsystem. Durch den Luftaustausch wird schädliches Schwitzwasser an Leitungen und Motor verhindert. Die Luftdurchlassmenge beträgt mit 4-Kant-Lochung bei der Größe 700 x 403 mm 69 cm<sup>2</sup>. Leichtes Öffnen durch Abnahme des Lüftungsgitters und dann der befliesenen Trägerplatte. Geeignet für alle Wannenträgermaterialien.

**Rahmenmaterial:** Hart-PVC, weiß, 3 mm stark. Einbautiefe: 30 mm für Fliesenstärken bis 11 mm. **Verstärkungswinkel:** in den Ecken für alle Größen. **Haftmagnete (höhenverstellbar):** halten die befliesbare Trägerplatte fest im Rahmen. Durch Verdrehen der Magnete kann die Fliesenhöhe um 4 mm angepasst werden. Die Haftkraft der Magnete beträgt ca. 2 - 3 kg / Stück. Sie sind je nach Modellgröße in ausreichender Stückzahl angebracht. **Trägerplatte:** (zum Aufkleben der Fliesen) verzinktes Stahlblech, je nach Größe 1 - 1,25 mm stark. **Oberfläche-Lüftungsgitter:** Edelstahl gebürstet, Chrom spiegelglanz, weiß RAL 9016 - Pulverbeschichtung, Gold-Titan. **Abmessungen-Lüftungsgitter:** Höhe: 70 mm, Breite: entsprechend Rahmenmaß: 400 oder 500 mm, bei Rahmenmaß: 600 mm werden seitlich 2 Gitter angebracht.

**Wichtige Info:** Bei Einzelbestellung unter 30,00 € Nettowarenwert wird ein Aufschlag von 10,00 € berechnet.

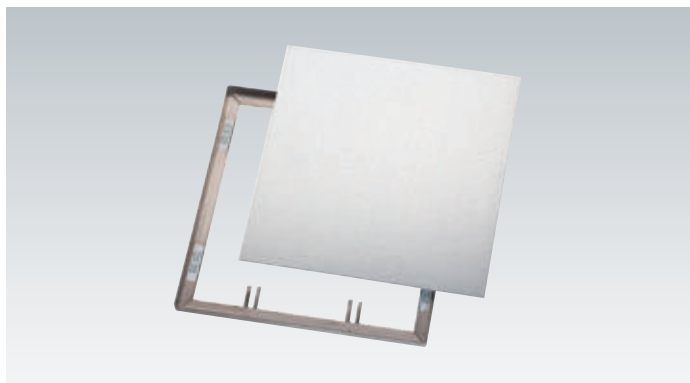
AT - Ausgabe 2017

### PVC-Magnet-Fliesenrahmen mit verzinkter, befliesbarer Trägerplatte

Einbaumaß H x B in mm	Innenmaß H x B in mm	Artikel	€/Stück
156 x 156	150 x 150	FRP 100/10	10,70
159 x 309	150 x 303	FRP 100/15	12,50
309 x 309	303 x 303	FRP 100/20	15,20
309 x 462	303 x 456	FRP 100/25	25,30
309 x 615	303 x 609	FRP 100/30	31,50
462 x 462	456 x 456	FRP 100/35	33,30
206 x 206	200 x 200	FRP 100/40	11,60
206 x 409	200 x 403	FRP 100/45	16,90
156 x 206	150 x 200	FRP 100/50	11,20
206 x 309	200 x 303	FRP 100/55	13,40
309 x 409	303 x 403	FRP 100/60	19,90
409 x 409	403 x 403	FRP 100/65	29,30
256 x 256	250 x 250	FRP 100/70	13,60
206 x 256	200 x 250	FRP 100/75	12,70
409 x 256	403 x 250	FRP 100/80	19,20
309 x 256	303 x 250	FRP 100/85	14,20
256 x 336	250 x 330	FRP 100/90	15,20
409 x 509	403 x 503	FRP 100/95	35,00
256 x 356	250 x 350	FRP 100/99	15,70
500 x 500	494 x 494	FRP 100/105	40,40
600 x 600	594 x 594	FRP 100/110	49,80
<b>Zubehör</b>			<b>€/Stück</b>
Lackierung: Sanitär- / RAL-Farben			26,30

### PVC-Magnet-Revisionsrahmen mit Lüftungselement für Whirlpoolsysteme

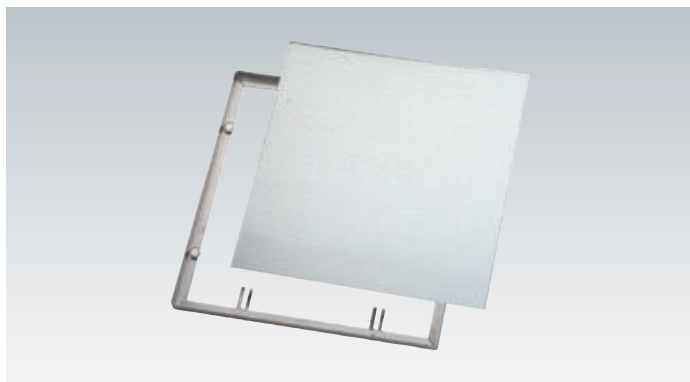
PVC Rahmen Einbaumaß H x B in mm	PVC Rahmen Innenmaß H x B in mm	Lüftungsgitter Abmessung H x B in mm	Artikel	€/Stück
<b>70 x 403</b>				
309 x 409	303 x 403	Edelstahl gebürstet	FRL 190/10	90,20
309 x 409	303 x 403	Chrom, spiegelgl.	FRL 190/15	102,90
309 x 409	303 x 403	Weiß, RAL 9016	FRL 190/20	106,50
309 x 409	303 x 403	Sanitärfarben	FRL 190/25	108,10
309 x 409	303 x 403	Gold-Titan	FRL 190/30	145,90
<b>70 x 503</b>				
409 x 509	403 x 503	Edelstahl gebürstet	FRL 191/35	112,00
409 x 509	403 x 503	Chrom, spiegelgl.	FRL 191/40	131,80
409 x 509	403 x 503	Weiß, RAL 9016	FRL 191/45	129,20
409 x 509	403 x 503	Sanitärfarben	FRL 191/50	131,40
409 x 509	403 x 503	Gold-Titan	FRL 191/55	172,50
<b>70 x 403</b>				
409 x 609	403 x 603	Edelstahl gebürstet	FRL 192/60	166,50
409 x 609	403 x 603	Chrom, spiegelgl.	FRL 192/65	191,90
409 x 609	403 x 603	Weiß, RAL 9016	FRL 192/70	199,10
409 x 609	403 x 603	Sanitärfarben	FRL 192/75	203,60
409 x 609	403 x 603	Gold-Titan	FRL 192/80	276,30

**Eigenschaften:**

Schneller und einfacher Zugriff zu verdeckten Armaturen, Zählern usw. in gefliesten Wänden. Diese extra starke Edelstahlausführung ist eine Alternative zum bewährten PVC-Magnet-Fliesenrahmen. Feste Magnete in Edelstahlfassung. Die V2A-Ausführung garantiert extreme Haltbarkeit. Auch geeignet zum Einbau in Gipskartonwände und ähnlichen Materialien. Das Öffnen der befliesen Trägerplatte erfolgt sehr leicht z. B. mit einem Gummisauger. Einfache Montage durch einbaufertige Lieferung.

**Rahmenmaterial:** 16 x 16 mm V2A-Profil, 1,25 mm stark. **Fliesenstärken:** bis 12 mm. Die Haftkraft der Magnete beträgt ca. 2 - 3 kg / Stück. Sie sind je nach Modellgröße in ausreichender Stückzahl angebracht. **Trägerplatte:** (zum Aufkleben der Fliesen) verzinktes Stahlblech, je nach Größe 0,8 - 1,25 mm stark.

**Wichtige Info:** Bei Einzelbestellung unter 30,00 € Nettowarenwert wird ein Aufschlag von 10,00 € berechnet.

**Eigenschaften:**

Schneller und einfacher Zugriff zu verdeckten Armaturen, Zählern usw. in gefliesten Wänden. Diese extra starke Edelstahlausführung ist eine Alternative zum bewährten PVC-Magnet-Fliesenrahmen. Feste Magnete in Edelstahlfassung. Die V2A-Ausführung garantiert extreme Haltbarkeit. Auch geeignet zum Einbau in Gipskartonwände und ähnlichen Materialien. Das Öffnen der befliesen Trägerplatte erfolgt sehr leicht z. B. mit einem Gummisauger. Einfache Montage durch einbaufertige Lieferung.

**Rahmenmaterial:** 16 x 16 mm V2A-Profil, 1,25 mm stark. **Fliesenstärken:** bis 9 mm. **Haftmagnete (höhenverstellbar):** halten die befliesbare Trägerplatte fest im Rahmen. Durch Verdrehen der Magnete kann die Fliesenhöhe um 5 mm angepasst werden. Die Haftkraft der Magnete beträgt ca. 2 - 3 kg / Stück. Sie sind je nach Modellgröße in ausreichender Stückzahl angebracht. **Trägerplatte:** (zum Aufkleben der Fliesen) verzinktes Stahlblech, je nach Größe 0,8 - 1,25 mm stark.

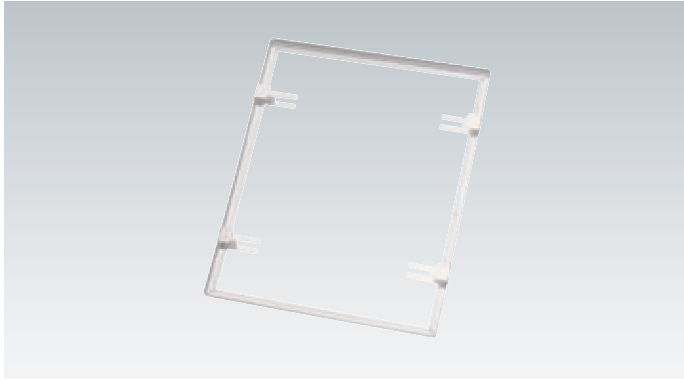
**Wichtige Info:** Bei Einzelbestellung unter 30,00 € Nettowarenwert wird ein Aufschlag von 10,00 € berechnet.

### Fliesenrahmen aus Edelstahl mit **festen** Magneten und verzinkter Trägerplatte

Einbaumaß H x B in mm	Innenmaß H x B in mm	Artikel	€ / Stück
155 x 155	152 x 152	FRE 300/10	35,80
155 x 306	152 x 303	FRE 300/15	42,00
306 x 306	303 x 303	FRE 300/20	50,70
205 x 205	202 x 202	FRE 300/25	40,40
205 x 406	204 x 403	FRE 300/30	51,40
155 x 205	152 x 205	FRE 300/35	37,90
306 x 205	303 x 202	FRE 300/40	44,80
205 x 255	202 x 252	FRE 300/45	42,40
255 x 406	252 x 406	FRE 300/50	53,90
306 x 406	303 x 403	FRE 300/55	56,20
406 x 406	403 x 403	FRE 300/60	74,70
406 x 506	403 x 503	FRE 300/65	82,10
506 x 506	503 x 503	FRE 300/70	91,70
606 x 606	603 x 603	FRE 300/75	117,50

### Fliesenrahmen aus Edelstahl mit **höhenverstellbaren** Magneten und verzinkter Trägerplatte

Einbaumaß H x B in mm	Innenmaß H x B in mm	Artikel	€ / Stück
155 x 155	152 x 152	FRE 310/10	51,20
155 x 306	152 x 303	FRE 310/15	58,90
306 x 306	303 x 303	FRE 310/20	82,50
205 x 205	202 x 202	FRE 310/25	56,70
205 x 406	202 x 403	FRE 310/30	82,50
155 x 205	152 x 202	FRE 310/35	53,90
306 x 205	303 x 202	FRE 310/40	62,00
205 x 255	202 x 252	FRE 310/45	59,30
255 x 406	252 x 403	FRE 310/50	86,30
306 x 406	303 x 403	FRE 310/55	89,00
406 x 406	403 x 403	FRE 310/60	129,70
406 x 506	403 x 503	FRE 310/65	138,40
506 x 506	503 x 503	FRE 310/70	149,20
606 x 606	603 x 603	FRE 310/75	195,60



### Eigenschaften:

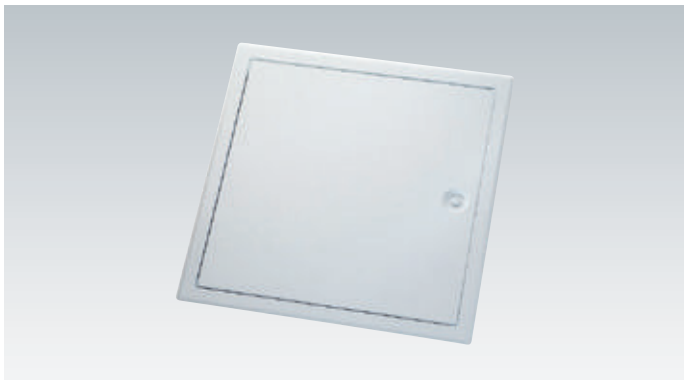
Preiswertes Standard-Modell, das auch bei der sparsamsten Planung oder Renovierung einer gefliesten Wanne nicht fehlen sollte. Weiße Pulverbeschichtung RAL 9016, sorgt auf Wunsch für moderne Optik. Geeignet für Fliesen bis 8 mm Stärke. **Befestigung der Fliesen:** Bei den Abmessungen 300 x 300 und 300 x 400 mm ist ein Mittelsteg mit angeschraubter Mittelrosette angebracht. Außerdem gibt es vier Haltetaschen. Bei den übrigen Größen werden zur Fliesenbefestigung lediglich die Haltetaschen benötigt. Die noch offenen Fugen werden wie üblich ausgefüllt. **Öffnen bei nötiger Revision:** Mittelrosette wird gelöst, Haltetaschen (nur zwei davon werden leicht aufgebogen), Fugen werden frei gemacht und die Fliesen herausgenommen.

**Rahmenmaterial:** Stahl verzinkt. **Materialstärke:** 0,8 mm.  
**Höhe:** 8,0 mm. **Auflage innen:** 6,0 mm.

**Wichtige Info:** Bei Einzelbestellung unter 30,00 € Nettowarenwert wird ein Aufschlag von 10,00 € berechnet.

### Fliesenrahmen Stahl verzinkt, Oberfläche: Pulverbeschichtung, weiß

Rahmenmaß H x B in mm	Artikel	€/ Stück
150 x 150	FRSP 410/10	5,50
150 x 300	FRSP 410/15	6,60
300 x 300	FRSP 410/20	10,10
200 x 200	FRSP 410/25	6,20
200 x 400	FRSP 410/30	10,10
150 x 200	FRSP 410/35	5,60
300 x 200	FRSP 410/40	7,60
300 x 400	FRSP 410/45	17,10
200 x 250	FRSP 410/50	6,40
400 x 250	FRSP 410/55	13,00



### Eigenschaften:

Die universelle Tür für den Wandeinbau, z. B. für verdeckte Zähler und sonstige Armaturen, die öfters gewartet werden. Türblatt aushängbar für links- oder rechtsseitigen Anschlag. Einfache und sichere Montage durch angenietete und schwenkbare Mauerlaschen. Geeignet auch zum Einbau in Gipskartonwände und ähnlichen Materialien.

**Material:** Verzinktes Stahlblech, größenabhängig 0,75 - 1,00 mm stark. **Oberfläche:** Weiße Pulverbeschichtung RAL 9016. **Rahmen:** Der Deckrahmen, je nach Größe in einer Breite von 19 - 24 mm, in dekorativer leicht gewölbter Form, dient zur sauberen Verblendung von Fliesen und oder Mauerrändern. **Verschluss:** Serienmäßig ist ein vertiefter Vierkantverschluss 7 mm eingebaut. Ein passender Schlüssel wird auf Wunsch mitgeliefert.

**Wichtige Info:** Bei Einzelbestellung unter 30,00 € Nettowarenwert wird ein Aufschlag von 10,00 € berechnet.

### Revisionstüren, Oberfläche: Pulverbeschichtung, weiß

Einbaumaß H x B in mm	Außenmaß H x B in mm	Artikel	€/ Stück
150 x 150	185 x 185	FRT 540/10	22,20
200 x 150	235 x 185	FRT 540/15	25,60
200 x 200	235 x 235	FRT 540/20	25,60
250 x 200	285 x 235	FRT 540/25	27,80
250 x 250	285 x 285	FRT 540/30	29,30
300 x 200	335 x 235	FRT 540/40	29,30
300 x 250	335 x 285	FRT 540/45	45,10
300 x 300	335 x 335	FRT 540/50	29,70
400 x 200	435 x 235	FRT 540/55	51,10
400 x 300	435 x 335	FRT 540/60	54,90
400 x 400	435 x 435	FRT 540/65	37,20
500 x 300	535 x 335	FRT 540/70	64,00
500 x 400	535 x 435	FRT 540/75	67,00
500 x 500	535 x 535	FRT 540/80	64,00
600 x 300	635 x 335	FRT 540/85	68,40
600 x 400	635 x 435	FRT 540/90	68,40
600 x 500	635 x 535	FRT 540/95	80,50
600 x 600	635 x 635	FRT 540/99	79,00

€/ Stück

Steckschlüssel Vierkant	2,20
Zylinderschloss (2 Schlüssel)	auf Anfrage