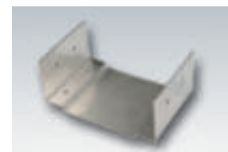




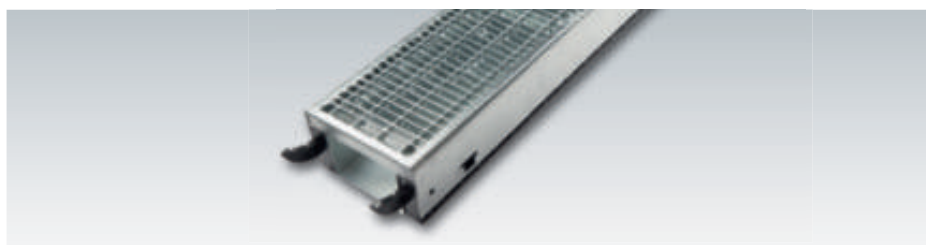
Endstück



Verbinder

### Schwerlastrinnen Ferro Magna (C250) aus verzinktem Stahl, 1 mm Materialstärke mit Maschenrost 30 x 10 mm aus verzinktem Stahl

Artikel	Gesamtbreite in mm	Einlaufbreite in mm	Höhe in mm	Länge in mm	€/Stück
C250-15080-ST	151	150	80	1.000	157,70
C250-15120-ST	151	150	120	1.000	160,84
C250-15170-ST	151	150	170	1.000	164,64
VB-C250-ST	Verbinder (1 Paar)				10,84
ED-C250-ST	Endstück				11,38



Endstück

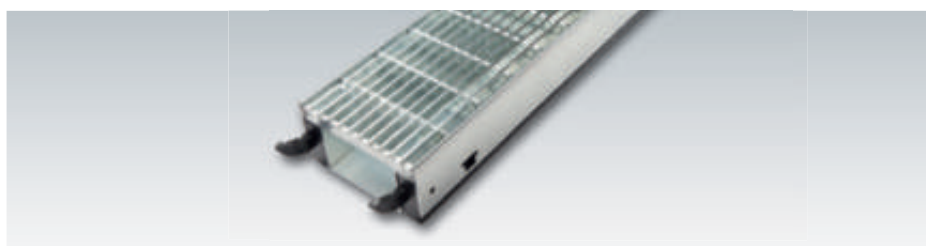


Verbinder

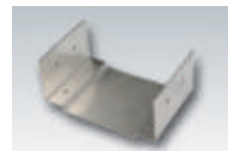
### Schwerlastrinnen Ferro Magna (D400) aus verzinktem Stahl, 2 mm Materialstärke mit Maschenrost 10 x 30 mm aus verzinktem Stahl

Artikel	Gesamtbreite in mm	Einlaufbreite in mm	Höhe in mm	Länge in mm	€/Stück
D400-15080-ST	156	150	80	1.000	249,34
D400-15120-ST	156	150	120	1.000	254,55
D400-15170-ST	156	150	170	1.000	261,25
VB-D400-ST	Verbinder (1 Paar)				10,84
ED-D400-ST	Endstück				11,38

Rostverriegelungen aus verzinktem Stahl sind standardmäßig integriert.



Endstück



Verbinder

### Schwerlastrinnen Ferro Magna (D400) aus verzinktem Stahl, 2 mm Materialstärke mit Längsstabrost 20 x 3 mm aus verzinktem Stahl

Artikel	Gesamtbreite in mm	Einlaufbreite in mm	Höhe in mm	Länge in mm	€/Stück
D400-15080-ST-LSR	156	150	80	1.000	411,59
D400-15120-ST-LSR	156	150	120	1.000	417,01
D400-15170-ST-LSR	156	150	170	1.000	424,59
VB-D400-ST-LSR	Verbinder (1 Paar)				10,84
ED-D400-ST-LSR	Endstücke				11,38

Rostverriegelungen aus verzinktem Stahl sind standardmäßig integriert.

**Achtung:** Bei der Verwendung von Drainagerinnen auf Abdichtungsflächen sind den Vorschriften entsprechende Schutzmaßnahmen zu treffen. **Gültig für alle Drainagerinnen.**

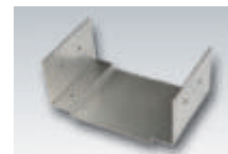


Schwerlastrinnen Ferro Magna (C250) aus Edelstahl,  
1 mm Materialstärke mit V2A Maschenrost 30 x 10 mm

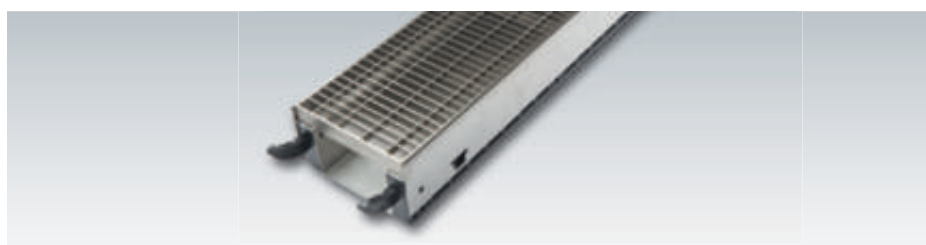
Artikel	Gesamtbreite in mm	Einlaufbreite in mm	Höhe in mm	Länge in mm	€/Stück
C250-15080-VA	151	150	80	1.000	318,36
C250-15120-VA	151	150	120	1.000	326,64
C250-15170-VA	151	150	170	1.000	336,37
VB-C250-VA	Verbinder (1 Paar)				12,24
ED-C250-VA	Endstück				13,31



Endstück



Verbinder

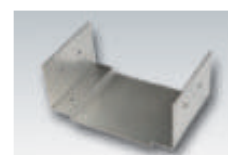


Schwerlastrinnen Ferro Magna (D400) aus Edelstahl,  
2 mm Materialstärke mit V2A Maschenrost 10 x 30 mm

Artikel	Gesamtbreite in mm	Einlaufbreite in mm	Höhe in mm	Länge in mm	€/Stück
D400-15080-VA	156	150	80	1.000	477,81
D400-15120-VA	156	150	120	1.000	491,77
D400-15170-VA	156	150	170	1.000	510,03
VB-D400-VA	Verbinder (1 Paar)				12,24
ED-D400-VA	Endstück				13,31



Endstück



Verbinder

Rostverriegelungen aus Edelstahl (V2A) sind standardmäßig integriert.

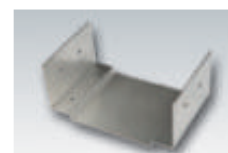


Schwerlastrinnen Ferro Magna (D400) aus Edelstahl,  
2 mm Materialstärke mit V2A Längsstabrost 20 x 3 mm

Artikel	Gesamtbreite in mm	Einlaufbreite in mm	Höhe in mm	Länge in mm	€/Stück
D400-15080-VA-LSR	156	150	80	1.000	534,62
D400-15120-VA-LSR	156	150	120	1.000	549,22
D400-15170-VA-LSR	156	150	170	1.000	567,58
VB-D400-VA-LSR	Verbinder (1 Paar)				12,24
ED-D400-VA-LSR	Endstück				13,31



Endstück



Verbinder

Rostverriegelungen aus Edelstahl (V2A) sind standardmäßig integriert.

**Achtung:** Bei der Verwendung von Drainagerinnen auf Abdichtungsflächen sind den Vorschriften entsprechende Schutzmaßnahmen zu treffen. **Gültig für alle Drainagerinnen.**