

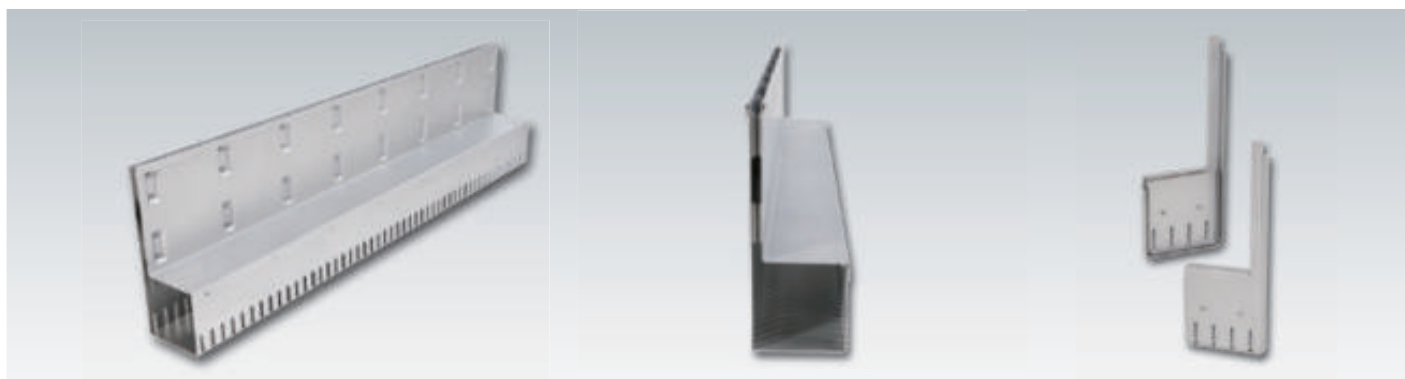


**Schlitzrinnen Lumina aus Edelstahl V2A (fixe Bauhöhe),
1,5 mm Materialstärke**

Artikel	Schlitzbreite in mm	Halshöhe in mm	Höhe in mm	Gesamtbreite in mm	Länge in mm	€/Stück
DLU 140-VA	10	65	140	100	1.000	220,65
DLU 170-VA	10	95	170	100	1.000	235,15

Endstück aus Edelstahl

ED-DLU-L 140-VA	links	65	140			25,34
ED-DLU-R 140-VA	rechts	65	140			25,34
ED-DLU-L 170-VA	links	95	170			25,34
ED-DLU-R 170-VA	rechts	95	170			25,34



**Schlitzrinnen Lumina aus feuerverzinktem Stahl (fixe Bauhöhe),
1,5 mm Materialstärke**

Artikel	Schlitzbreite in mm	Halshöhe in mm	Höhe in mm	Gesamtbreite in mm	Länge in mm	€/Stück
DLU 140-ST	10	65	140	100	1.000	133,77
DLU 170-ST	10	95	170	100	1.000	140,26

Endstück aus feuerverzinktem Stahl

ED-DLU-L 140-ST	links	65	140			18,63
ED-DLU-R 140-ST	rechts	65	140			18,63
ED-DLU-L 170-ST	links	95	170			18,63
ED-DLU-R 170-ST	rechts	95	170			18,63

Einzellängen bis max. 3,00 m möglich. Alle Varianten können auch zum gleichen Preis als Linienentwässerung gefertigt werden.

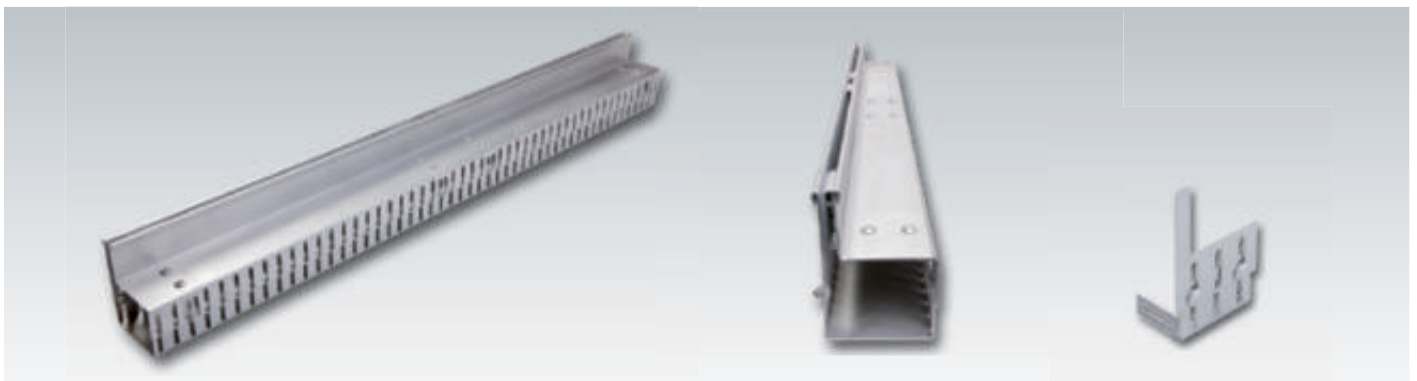


Schlitzrinnen Lumina aus Edelstahl V2A (höhenverstellbar),
1,5 mm Materialstärke

Artikel	Schlitzbreite in mm	Halshöhe in mm	Höhe in mm	Gesamtbreite in mm	Länge in mm	€/ Stück
DLU 9015-VA	10	50	90 - 115 mm	80	1.000	280,13

Endstück aus Edelstahl

ED-DLU-L 9015-VA	links					26,30
ED-DLU-R 9015-VA	rechts					26,30



Schlitzrinnen Lumina aus feuerverzinktem Stahl (höhenverstellbar),
1,5 mm Materialstärke

Artikel	Schlitzbreite in mm	Halshöhe in mm	Höhe in mm	Gesamtbreite in mm	Länge in mm	€/ Stück
DLU 9015-ST	10	50	90 - 115 mm	80	1.000	182,83

Endstück aus feuerverzinktem Stahl

ED-DLU-L 9015-ST	links					19,39
ED-DLU-R 9015-ST	rechts					19,39

Einzellängen bis max. 3,00 m möglich. Alle Varianten können auch zum gleichen Preis als Linienentwässerung gefertigt werden.