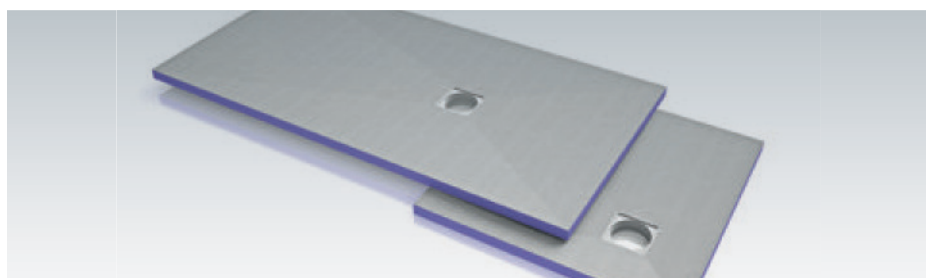




Abmessung in cm	Ablauf	Artikel	Stärke in mm	Ablaufmitte vom Rand in mm	€/Stück
90 x 90	zentral	Aqua 9090/ZEN	40,0	450/450	162,25
100 x 100	zentral	Aqua 100100/ZEN	40,0	500/500	179,25
120 x 120	zentral	Aqua 120120/ZEN	40,0	600/600	187,70
120 x 90	zentral	Aqua 12090/ZEN	40,0	600/450	174,60
150 x 150	zentral	Aqua 150150/ZEN	40,0	750/750	200,45
180 x 90	zentral	Aqua 18090/ZEN	40,0	950/450	210,60

Abläufe müssen separat mitbestellt werden (siehe Seite 85).

- ▶ **Duschelement** aus extrudiertem Polystyrol-Hartschaum (XPS) für barrierefreie Duschen mit beidseitiger Spezialbeschichtung
- ▶ direkt verfliesbar
- ▶ eingearbeitetes Gefälle
- ▶ eingedichteter Ablaufflansch
- ▶ Dicke: 40 mm
- ▶ rollstuhlfahrbar
- ▶ mit allgemeinem bauaufsichtlichem Prüfzeugnis (abP)



Abmessung in cm	Ablauf	Artikel	Stärke in mm	Ablaufmitte vom Rand in mm	€/Stück
90 x 90	dezentral	Aqua 9090/DEZ	40,0	250/250	162,25
100 x 100	dezentral	Aqua 100100/DEZ	40,0	250/250	179,25
120 x 120	dezentral	Aqua 120120/DEZ	40,0	350/350	187,70
120 x 90	dezentral	Aqua 12090/DEZ	40,0	250/450	174,60
140 x 90	dezentral	Aqua 14090/DEZ	40,0	450/450	186,60
150 x 90	dezentral	Aqua 15090/DEZ	40,0	450/450	192,85
180 x 90	dezentral	Aqua 18090/DEZ	40,0	650/450	210,60
180 x 90	dezentral	Aqua 18090/DEZ	50,0	450/450	214,60

Abläufe müssen separat mitbestellt werden (siehe Seite 85).

- ▶ **Duschelement** aus extrudiertem Polystyrol-Hartschaum (XPS) für barrierefreie Duschen mit beidseitiger Spezialbeschichtung
- ▶ direkt verfliesbar
- ▶ eingearbeitetes Gefälle
- ▶ eingedichteter Ablaufflansch
- ▶ Dicke: 40 mm
- ▶ rollstuhlfahrbar
- ▶ mit allgemeinem bauaufsichtlichem Prüfzeugnis (abP)



Abmessung in cm	Ablauf	Artikel	Stärke in mm	Ablaufmitte vom Rand in mm	€/Stück
90 x 90	zentral	Aqua 9090/ZEN/20	20,0	450/450	191,10
120 x 90	zentral	Aqua 12090/ZEN/20	20,0	600/450	203,50
120 x 120	zentral	Aqua 120120/ZEN/20	20,0	600/600	218,00

Abläufe müssen separat mitbestellt werden (siehe Seite 85).

- ▶ **Duschelement** aus extrudiertem Polystyrol-Hartschaum (XPS) für barrierefreie Duschen mit beidseitiger Spezialbeschichtung
- ▶ **superflache Ausführung in 20 mm Stärke**
- ▶ direkt verfliesbar
- ▶ eingearbeitetes Gefälle
- ▶ eingedichteter Ablaufflansch
- ▶ Ablauf zentral



Artikel	Ablauf	Ablaufleistung	€/Stück
F4512007	waagrecht	0,9 l/s	91,50

Ablauf waagrecht (Artikel F4512007)

- ▶ hochwertiges Design-Rost aus massivem gebürstetem Edelstahl
- ▶ Rostrahmen von 3 - 18 mm in der Höhe variabel einstellbar
- ▶ superflacher Ablauf mit einer Mindestaufbauhöhe inkl. Duschelement von nur 97 mm
- ▶ DN 50, Sperrwasserhöhe: 50 mm
- ▶ Aufbauhöhe: 77 mm
- ▶ Rostgröße: 120 x 120 x 4 mm
- ▶ Rostrahmengröße: 130 x 130 x 9 mm
- ▶ Ablaufstutzen aus verklebbarem ABS-Kunststoff

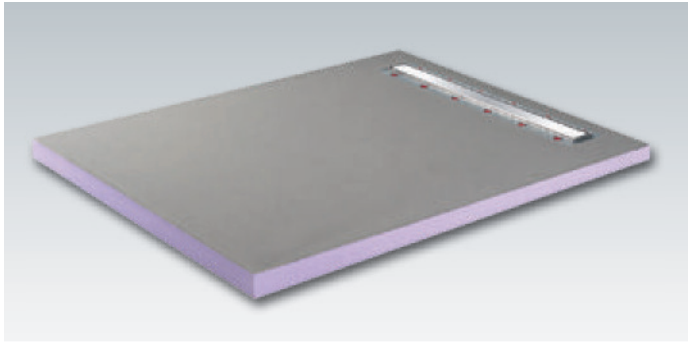


Artikel	Ablauf	Ablaufleistung	€/Stück
F4512008	senkrecht	0,9 l/s	91,50

Ablauf senkrecht (Artikel F4512008)

- ▶ hochwertiges Design-Rost aus massivem gebürstetem Edelstahl
- ▶ Rostrahmen von 3 - 18 mm in der Höhe variabel einstellbar
- ▶ hohe Ablaufleistung 0,9 l/s
- ▶ DN 40/50, Sperrwasserhöhe: 50 mm
- ▶ Aufbauhöhe: 77 mm
- ▶ Rostgröße: 120 x 120 x 4 mm
- ▶ Rostrahmengröße: 130 x 130 x 9 mm
- ▶ Ablaufstutzen aus verklebbarem ABS-Kunststoff

Auf Anfrage auch in Brandschutz-Ausführung lieferbar!



- ▶ **Duschelement** aus extrudiertem Polystyrol-Hartschaum (XPS) für barrierefreie Duschen mit beidseitiger Spezialbeschichtung und Duschrinne aus gebürstetem Edelstahl:
- ▶ höhenverstellbarer Rahmen von 6 - 21 mm für unterschiedliche Fliesenstärken
- ▶ sehr hohe Ablaufleistung von bis zu 1,05 l/s
- ▶ Edelstahlsteg kann gedreht eingelegt und rückseitig befließt werden
- ▶ glatte und leicht zu reinigende Oberfläche mit Selbstreinigungseffekt
- ▶ geringe Aufbauhöhe
- ▶ Sperrwasserhöhe 50 mm
- ▶ doppelte Entwässerungsebene
- ▶ Sondermaße auf Anfrage möglich

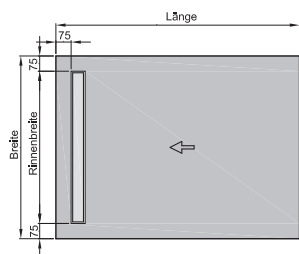
einseitiges Gefälle (s. Zeichnung)

Abmessung in cm Länge x Breite	Rinnenbreite in cm	Artikel	Stärke in mm	€ / Stück
100 x 90	75	DB 10090/LIN	60/43	594,00
110 x 100	85	DB 110100/LIN	70/43	660,00
140 x 90	75	DB 14090/LIN	70/43	702,80
180 x 90	75	DB 18090/LIN	80/43	756,30
120 x 110	95	DB 120110/LIN	70/43	702,80
140 x 130	115	DB 140130/LIN	70/43	775,00

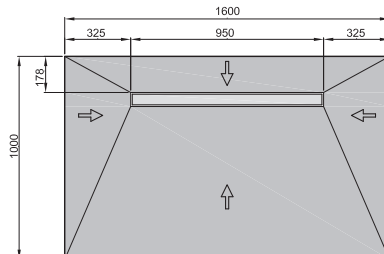
vierseitiges Gefälle (s. Zeichnung)

Abmessung in cm Länge x Breite	Rinnenbreite in cm	Artikel	Stärke in mm	€ / Stück
160 x 100	95	DB 160100/LIN	60	723,85

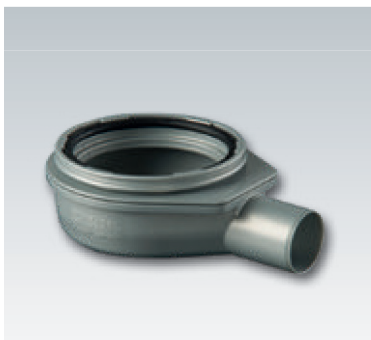
Abläufe müssen separat mitbestellt werden (siehe unten).



1-seitiges Gefälle



4-seitiges Gefälle



Artikel	Höhe in mm	Ablauf	DN	€ / Stück
70094	70	waagrecht	50	51,00
70095	192	senkrecht	50	51,00